

# FONDO MUTUO LARRAÍN VIAL MERCADO

Riesgo de  
Crédito

AA- fm

Riesgo de  
Mercado

M1

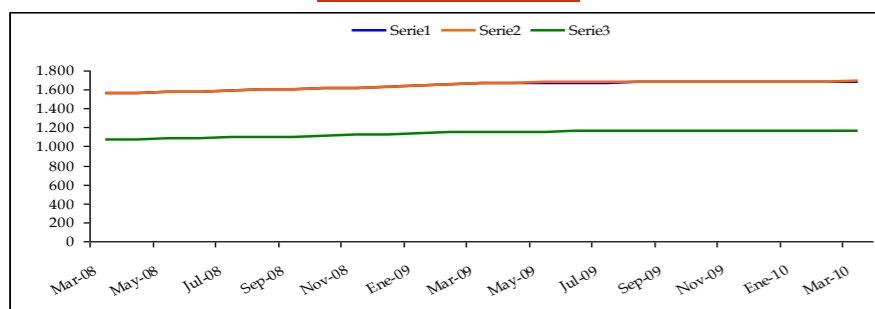
## ANTECEDENTES ADMINISTRADORA

ADMINISTRADOR	Larraín Vial Administradora General de Fondos S.A.
GRUPO CONTROLADOR	Larraín Vial
FONDOS MUTUOS	50
FONDOS DE INVERSIÓN	4
MONTO ADMINISTRADO M \$	1.145.531.937
PART. EN INDUSTRIA	6,64%

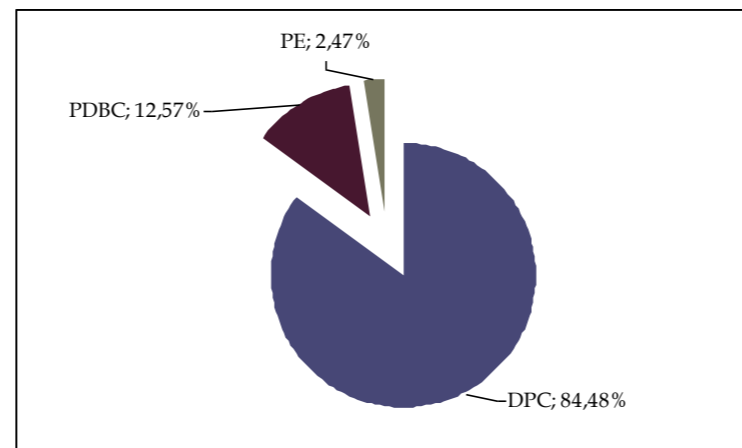
## ANTECEDENTES FONDO

TIPO DE FONDO	FM de inversión en instrumentos de deuda de corto plazo con duración menor o igual a 90 días.	
FECHA INICIO FONDO	12 de Abril de 1999	
1ª CLASIFICACION ICR	Abril 2006	
PATRIMONIO FONDO M \$	269.955.956	
VOLATILIDAD SERIE A (24 meses)	0,30%	
DURACIÓN ACTUAL	74	
DURACIÓN (24 meses)	69,96	
PART. EN ADMIN.	23,57%	
PART. EN INDUSTRIA Tipo 1	3,10%	
SERIES	CUOTA	PARTÍCIPES
SERIE A	1.679,79	10.212
SERIE B	1.688,22	585
SERIE I	1.168,17	28

## VALOR CUOTA



## CARTERA POR TIPO DE INSTRUMENTO



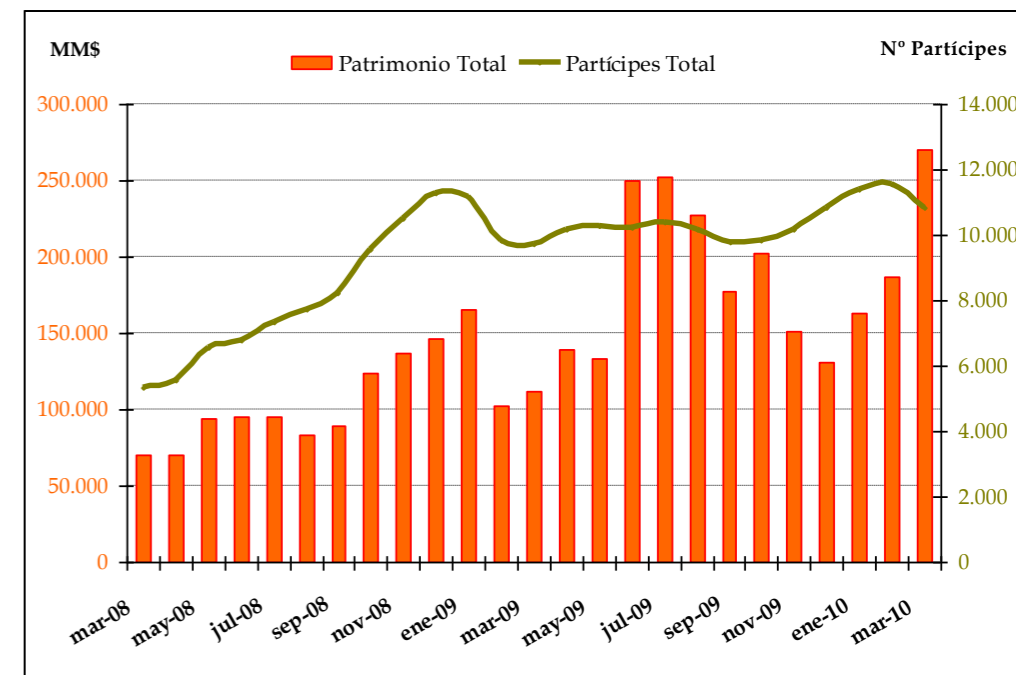
## PRINCIPALES EMISORES

EMISORES	CARTERA mes actual	CARTERA mes anterior
Bono del Banco Central de Chile	12,57%	14,58%
Banco Santander Chile	9,20%	8,72%
Corpbanca	9,14%	9,58%
Banco Crédito e Inversiones	9,01%	9,94%
Banco de Chile	8,98%	8,96%
Banco Security	8,24%	5,60%

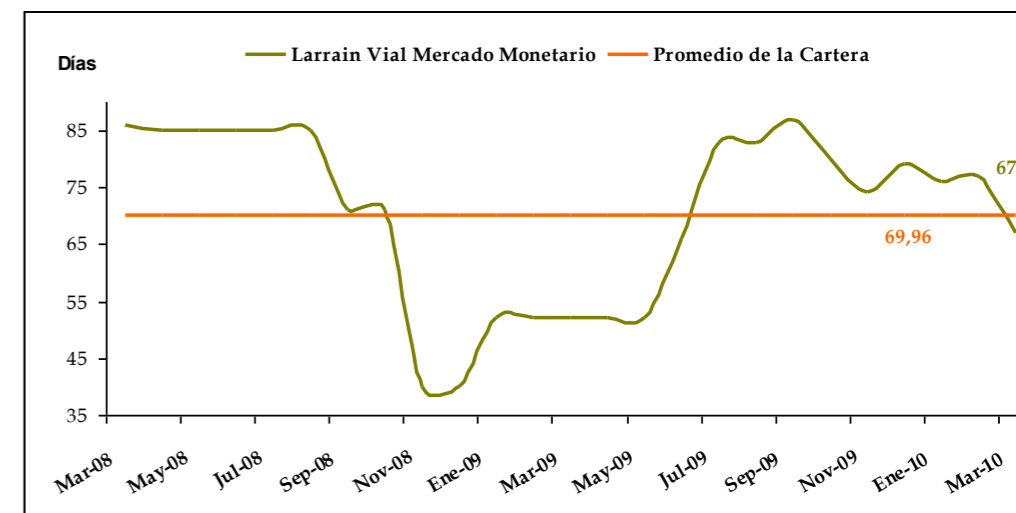
## EVOLUCIÓN RIESGO CARTERA

RATING	DIC 09	ENE 10	FEB 10	MAR 10
AAA	2,71%	1,03%	0,87%	0,00%
AA	1,93%	0,20%	0,17%	0,40%
N-1	91,84%	79,72%	82,82%	85,97%
N-2	0,92%	1,84%	1,56%	1,06%
NA	2,60%	17,21%	14,58%	12,57%

## EVOLUCIÓN PATRIMONIO Y PARTÍCIPES



## DURACIÓN



### Categorías Riesgo de Crédito

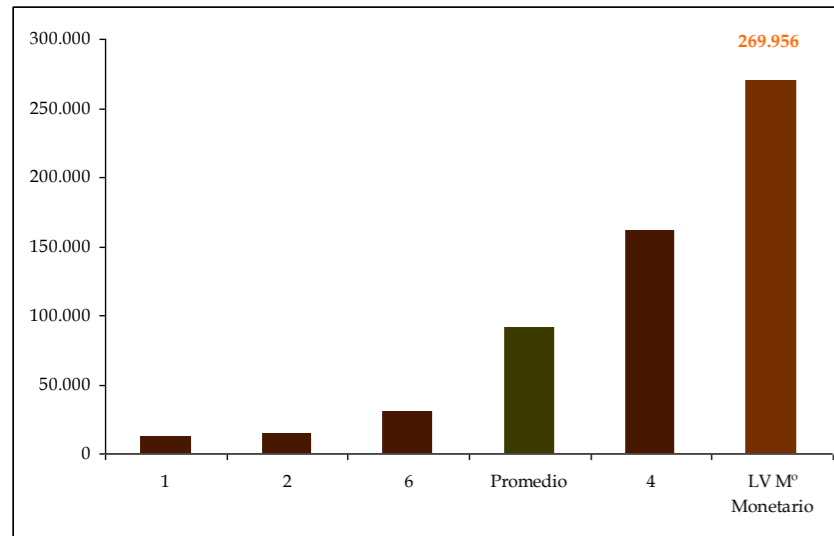
AAAfm: Cuotas con la *más alta protección* ante pérdidas asociadas a riesgo crediticio.  
 AAfm: Cuotas con *muy alta protección* ante pérdidas asociadas a riesgo crediticio.  
 Afm: Cuotas con *alta protección* ante pérdidas asociadas a riesgo crediticio.  
 BBBfm: Cuotas con *suficiente protección* ante pérdidas asociadas a riesgo crediticio.  
 BBfm: Cuotas con *baja protección* ante pérdidas asociadas a riesgo crediticio.  
 Bfm: Cuotas con *muy baja protección* ante pérdidas asociadas a riesgo crediticio.  
 Cfm: Cuotas *muy variables* a pérdidas asociadas a riesgo crediticio.

### Riesgo de Mercado

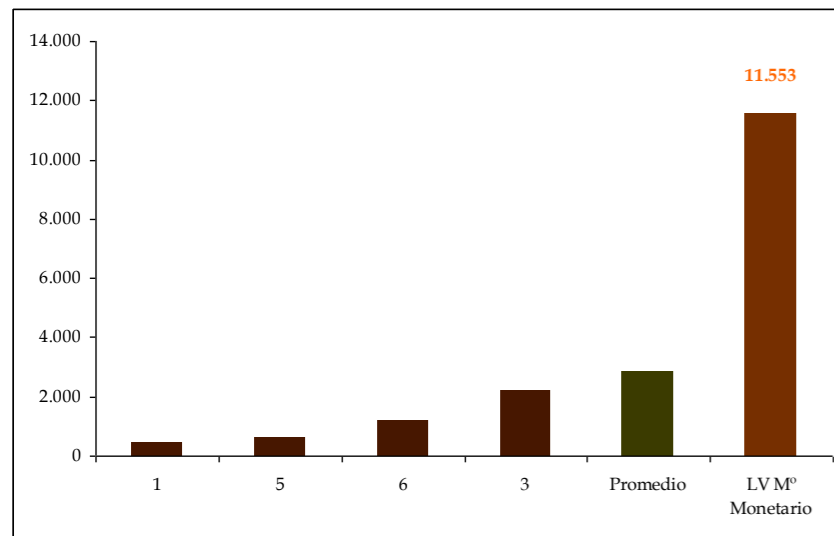
M1: Corresponde a aquellas cuotas con la *más baja sensibilidad* ante cambios en las condiciones de mercado.  
 M2: Corresponde a aquellas cuotas con *moderada a baja sensibilidad* ante cambios en las condiciones de mercado.  
 M3: Corresponde a aquellas cuotas con *moderada sensibilidad* ante cambios en las condiciones de mercado.  
 M4: Corresponde a aquellas cuotas con *moderada a alta sensibilidad* ante cambios en las condiciones de mercado.  
 M5: Corresponde a aquellas cuotas con *alta sensibilidad* ante cambios en las condiciones de mercado.  
 M6: Corresponde a aquellas cuotas con *muy alta sensibilidad* ante cambios en las condiciones de mercado.

## PATRIMONIO FONDOS COMPARABLES

(EN MILES DE PESOS)



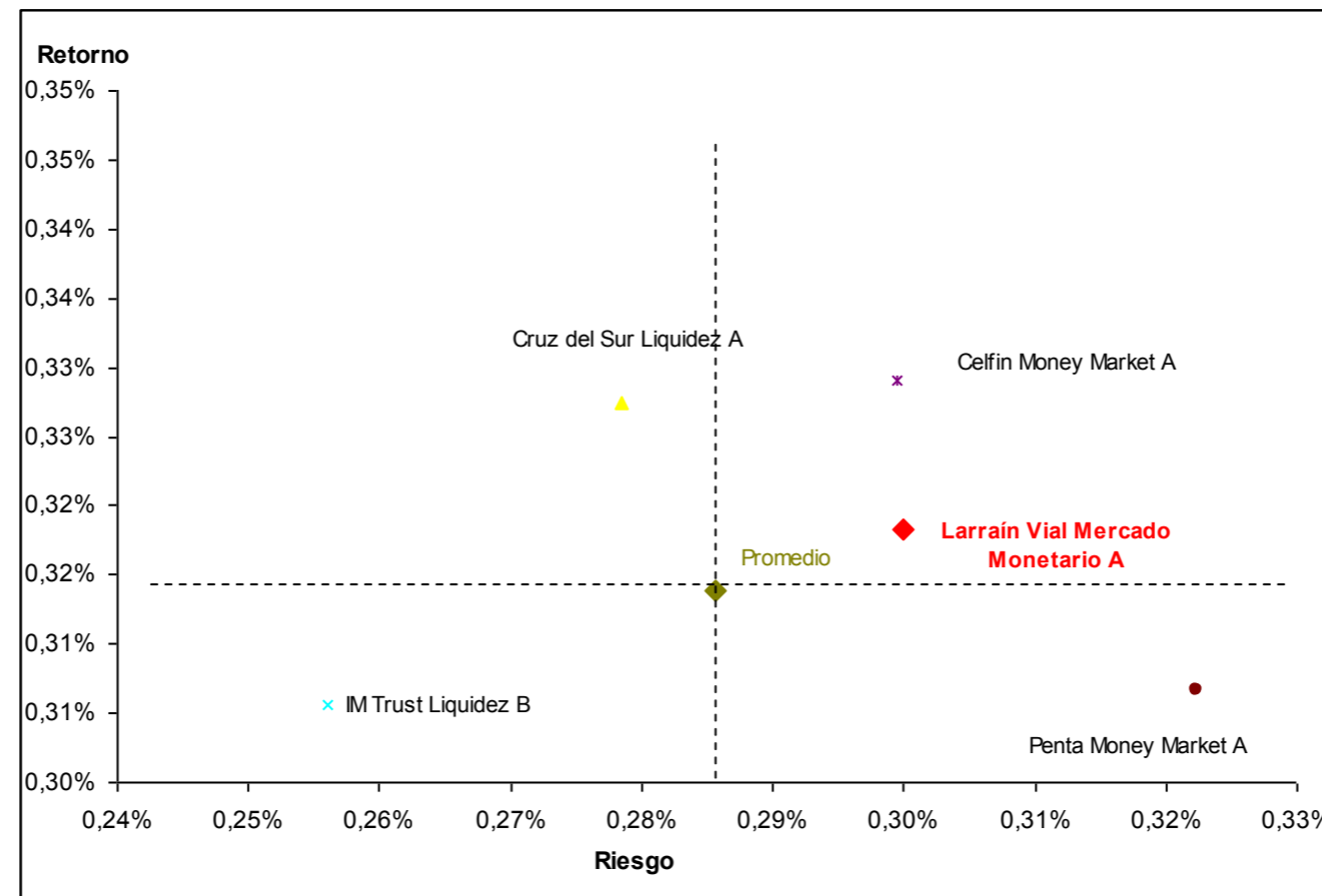
## PARTÍCIPE FONDOS COMPARABLES



## RENTABILIDADES (\*\*\*) (MENSUALES)

Rentabilidad	Serie A	Benchmark
Mes Actual	0,05%	0,06%
Mes Anterior	0,04%	0,06%
Acum. últimos 6 meses	0,28%	0,33%
Acum. últimos 12 meses	0,89%	1,01%
Año 2010	0,12%	0,15%

## ANÁLISIS RIESGO RETORNO (\*)



## RÁNKING DE RETORNOS SOBRE MERCADO (\*\*)

Ac-tual	Ante-rior	Fondo	Índice
1	5	IM Trust Liquidez B	1,19
2	6	Euroamerica Money Market A	1,15
3	4	Promedio	1,11
4	1	Celfin Money Market A	1,10
5	2	Larrain Vial Mercado Monetario A	1,06
6	3	Penta Money Market A	0,95

## COMENTARIOS DE LA CLASIFICADORA

El Fondo Mutuo Larrain Vial Mercado Monetario corresponde a la categoría de fondos tipo 1, vale decir, administra instrumentos de renta fija de corto plazo, con una duración de cartera menor o igual a 90 días.

La importante alza en el patrimonio experimentada durante el mes de marzo se debe principalmente al aumento en los aportes de la serie I, desde MM\$ 32.670 en febrero, a MM\$ 162.787, en el mes de marzo. Para esta serie, además se observa un considerable incremento en el número de cuotas en circulación.

Con respecto a la cartera del fondo, ésta no presenta grandes variaciones a lo largo del tiempo, manteniéndose alineada con las políticas de inversión del fondo y el objetivo de éste. Misma situación se aprecia al analizar la composición de cartera según clasificación de riesgo de los instrumentos.

Respecto a la rentabilidad y riesgo, la serie A del fondo posee una combinación de mayor retorno y mayor volatilidad respecto a la muestra representativa considerada para efectos comparativos.

(\*) En base a 24 meses (\*\*) Índice de Sharpe en base a 24 meses. (\*\*\*) Rentabilidad construida sobre promedio de la serie mas representativa.

“La opinión de ICR Chile Clasificadora de Riesgo, no constituye en ningún caso una recomendación para comprar, vender o mantener un determinado instrumento. El análisis no es el resultado de una auditoría practicada al emisor, sino que se basa en información pública remitida a la Superintendencia de Valores y Seguros, a las bolsas de valores y en aquella que voluntariamente aportó el emisor, no siendo responsabilidad de la clasificadora la verificación de la autenticidad de la misma.”