

FONDO MUTUO LARRAÍN VIAL MERCADO

Riesgo de Crédito

AA- fm

Riesgo de Mercado

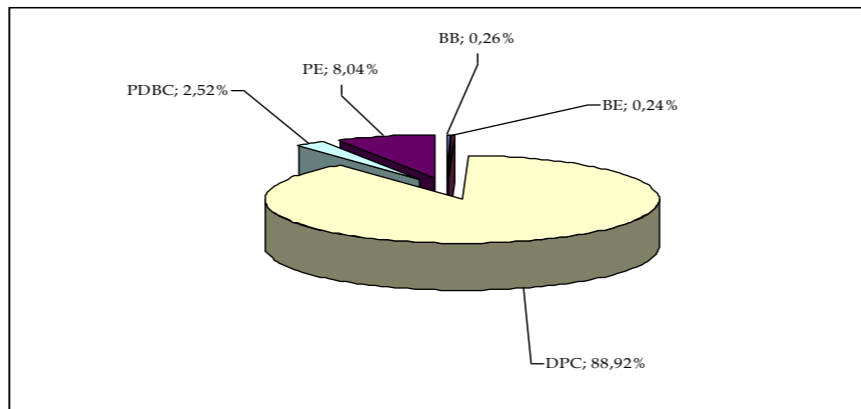
M1

ANTECEDENTES ADMINISTRADORA

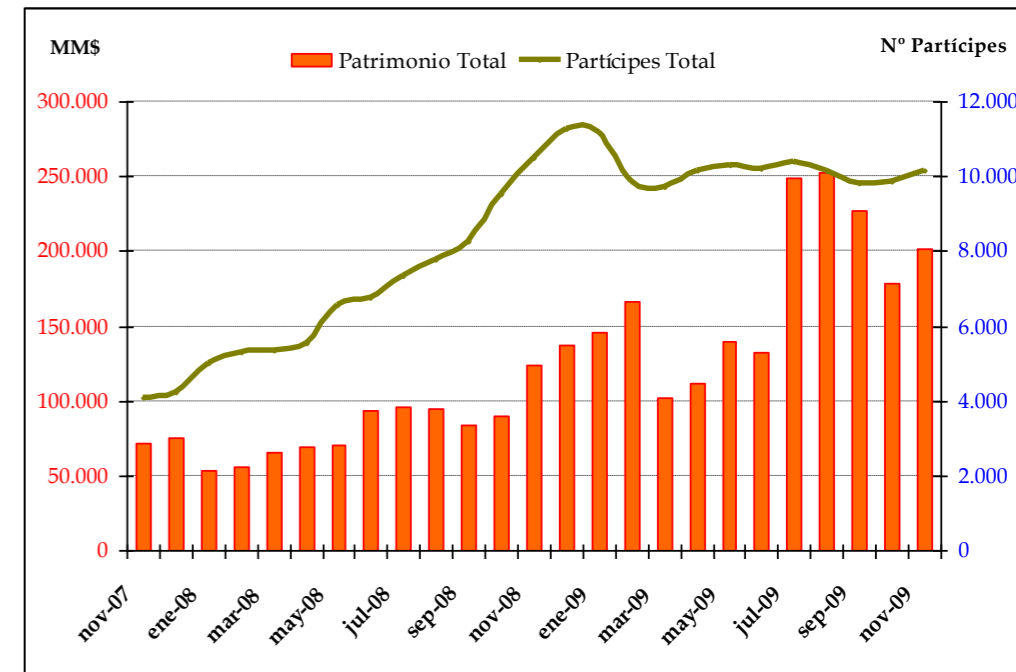
MONETARIO

ADMINISTRADOR	Larraín Vial Administradora General de Fondos S.A.
GRUPO CONTROLADOR	Larraín Vial
FONDOS MUTUOS	26
FONDOS DE INVERSIÓN	4
MONTO ADMINISTRADO M \$	929.551.850
PART. EN INDUSTRIA	6,12%

CARTERA POR TIPO DE INSTRUMENTO



EVOLUCIÓN PATRIMONIO Y PARTÍCIPES



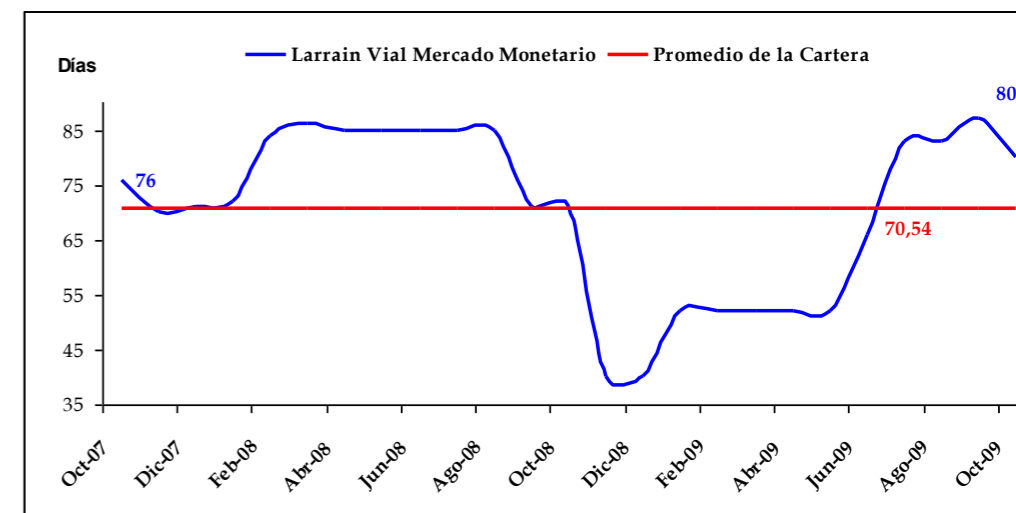
ANTECEDENTES FONDO

TIPO DE FONDO	FM de inversión en instrumentos de deuda de corto plazo con duración menor o igual a 90 días.	
FECHA INICIO FONDO	12 de Abril de 1999	
1ª CLASIFICACION ICR	Abril 2006	
PATRIMONIO FONDO M \$	150.680.276	
VOLATILIDAD SERIE A (24 meses)	0,27%	
DURACIÓN ACTUAL	74	
DURACIÓN (24 meses)	70,54	
PART. EN ADMIN.	16,21%	
PART. EN INDUSTRIA Tipo 1	1,91%	
SERIES	CUOTA	PARTÍCIPES
SERIE A		
SERIE B		
SERIE I		

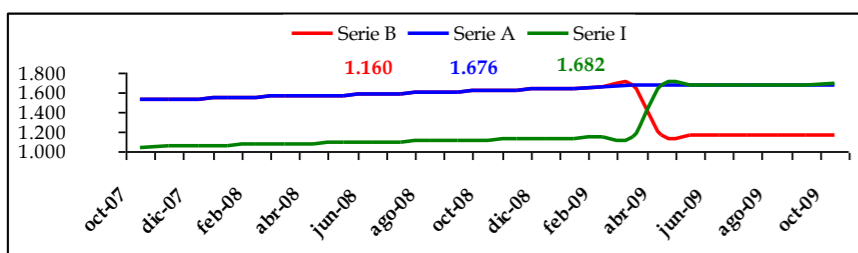
PRINCIPALES EMISORES

EMISORES	CARTERA 11/2009	CARTERA 10/2009
Banco de Chile	9,83%	8,34%
Banco Santander Chile	9,81%	9,40%
Scotiabank Sud Americano	9,77%	1,76%
Banco Estado	8,97%	7,82%
Banco Security	8,44%	9,05%
Corpbanca	8,34%	9,66%
Banco Crédito e Inversiones	7,45%	8,93%
Bono del Banco Central de Chile	6,33%	1,54%
BBVA	6,01%	9,90%

DURACIÓN



VALOR CUOTA



EVOLUCIÓN RIESGO CARTERA

RATING	JUL 09	AGO 09	SEP 09	OCT 09
A	0,20%	0,00%	0,00%	0,00%
AA	0,05%	0,26%	0,24%	0,28%
N-1	95,32%	96,58%	96,46%	91,09%
N-2	2,82%	1,89%	1,76%	1,06%
NA	1,62%	1,27%	1,54%	6,33%
AAA	0,00%	0,00%	0,00%	1,24%

Riesgo de Mercado

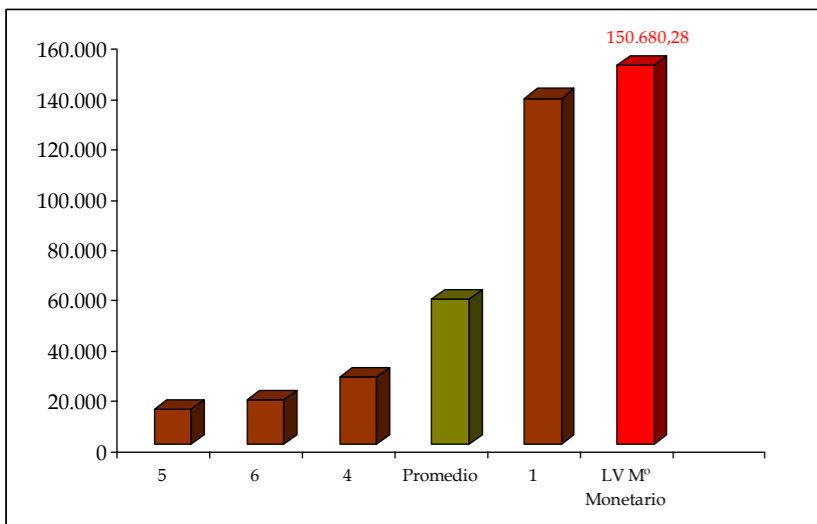
- M1: Corresponde a aquellas cuotas con la más baja sensibilidad ante cambios en las condiciones de mercado.
- M2: Corresponde a aquellas cuotas con moderada a baja sensibilidad ante cambios en las condiciones de mercado.
- M3: Corresponde a aquellas cuotas con moderada sensibilidad ante cambios en las condiciones de mercado.
- M4: Corresponde a aquellas cuotas con moderada a alta sensibilidad ante cambios en las condiciones de mercado.
- M5: Corresponde a aquellas cuotas con alta sensibilidad ante cambios en las condiciones de mercado.
- M6: Corresponde a aquellas cuotas con muy alta sensibilidad ante cambios en las condiciones de mercado.

Categorías Riesgo de Crédito

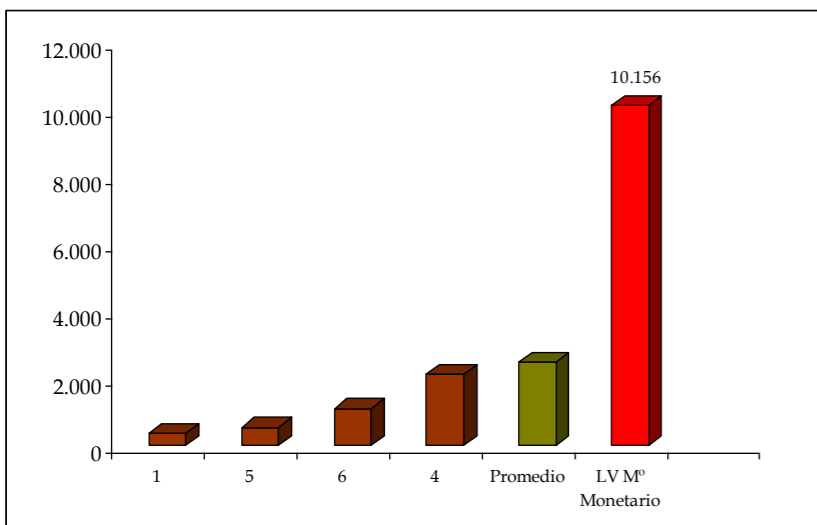
- AAAfm: Cuotas con la más alta protección ante pérdidas asociadas a riesgo crediticio.
- AAfm: Cuotas con muy alta protección ante pérdidas asociadas a riesgo crediticio.
- Afm: Cuotas con alta protección ante pérdidas asociadas a riesgo crediticio.
- BBBfm: Cuotas con suficiente protección ante pérdidas asociadas a riesgo crediticio.
- BBfm: Cuotas con baja protección ante pérdidas asociadas a riesgo crediticio.
- Bfm: Cuotas con muy baja protección ante pérdidas asociadas a riesgo crediticio.
- Cfm: Cuotas muy variables a pérdidas asociadas a riesgo crediticio.

PATRIMONIO FONDOS COMPARABLES

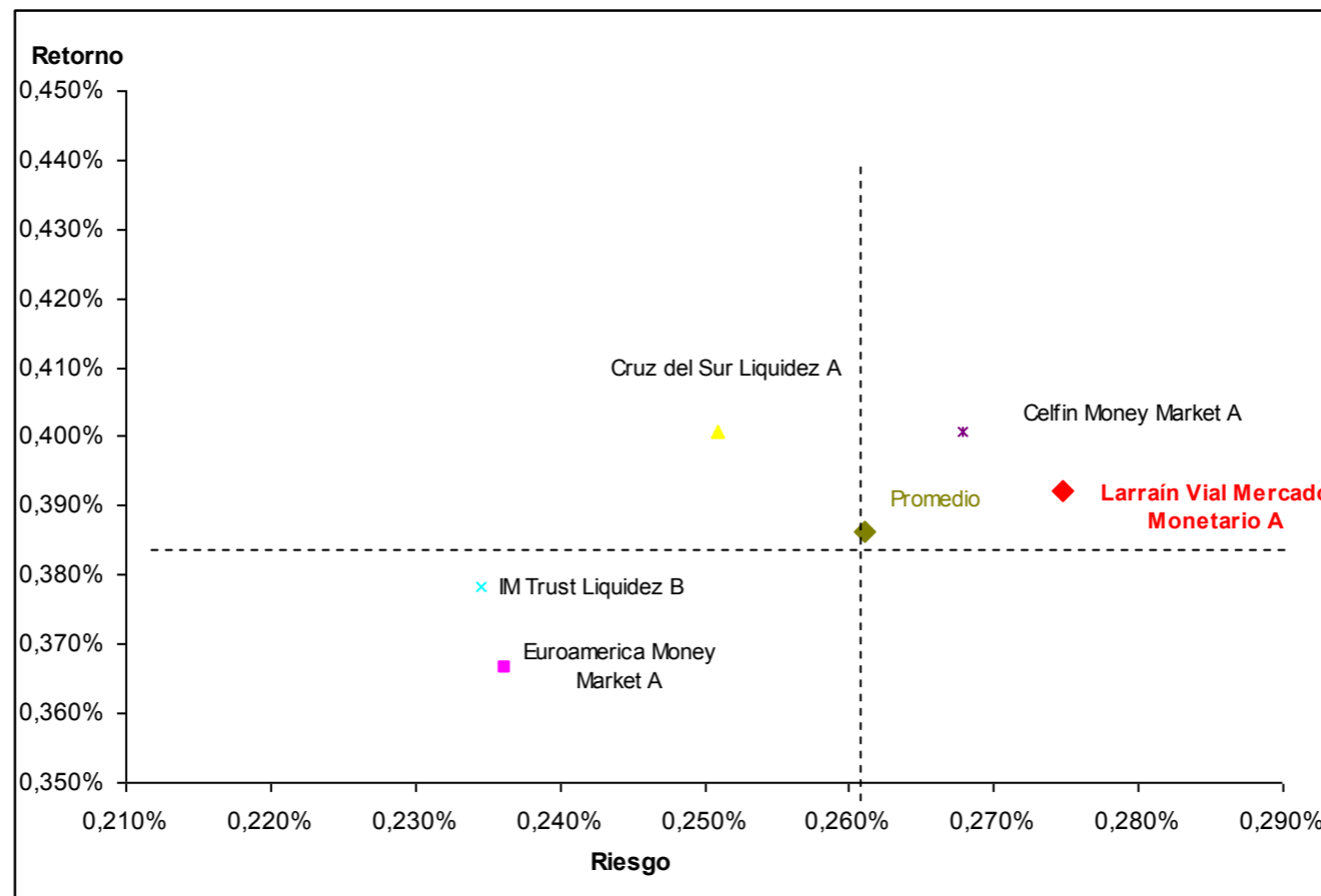
(EN MILES DE PESOS)



PARTÍCIPIES FONDOS COMPARABLES



ANÁLISIS RIESGO RETORNO (*)



RÁNKING DE RETORNOS SOBRE

MERCADO (**)

11/08	10/08	Fondo	Índice
1	1	Celfin Money Market A	0,04
2	2	Larrain Vial Mercado Monetario A	0,01
3	3	Promedio	-0,02
4	4	Penta Money Market A	-0,04
5	5	IM Trust Liquidez B	-0,05
6	6	Euroamerica Money Market A	-0,10

COMENTARIOS DE LA CLASIFICADORA

- La cartera de inversiones de fondo se concentra en instrumentos de categoría N-1, que representan un 91,09% de ella, lo que representa una variación de -5,36% respecto al mes de octubre.
- En relación a la composición de la cartera, predominan ampliamente los instrumentos de Depósitos a Plazo Fijo con Vencimiento a Corto Plazo (DPC), con un 84,46% de la cartera. Esto último representa una variación de un -5,59% con respecto al mes anterior.
- Al 30 de noviembre, el patrimonio del fondo registró una variación de -25,41% en relación al mes anterior, lo que representa una situación transversal a la industria de fondos mutuos tipo 1. Mientras tanto, los participes aumentaron en un 3,14%. El patrimonio acumula, durante el año 2009, una variación de 3,04%.
- La duración de la cartera experimentó un descenso respecto al mes anterior, situándose en 74 días, con un promedio de 70,54 días para los últimos 24 meses.
- El análisis riesgo / retorno permite inferir que el fondo se encuentra entre los fondos de mayor retorno y mayor riesgo de la muestra comparable, alcanzando el segundo lugar en términos comparativos.

RENTABILIDADES (***) (MENSUALES)

Rentabilidad	Serie A	Benchmark
Mes Actual	0,05%	0,06%
Mes Anterior	0,06%	0,09%
Acum. últimos 6 meses	0,41%	0,45%
Acum. últimos 12 meses	3,56%	3,24%
Año 2009	2,90%	2,52%

(*) En base a 24 meses (**) Índice de Sharpe en base a 24 meses. (***) Rentabilidad construida sobre promedio de la serie mas representativa.