

FONDO MUTUO LARRAÍN VIAL MERCADO

 Riesgo de
Crédito

AA- fm

 Riesgo de
Mercado

M1

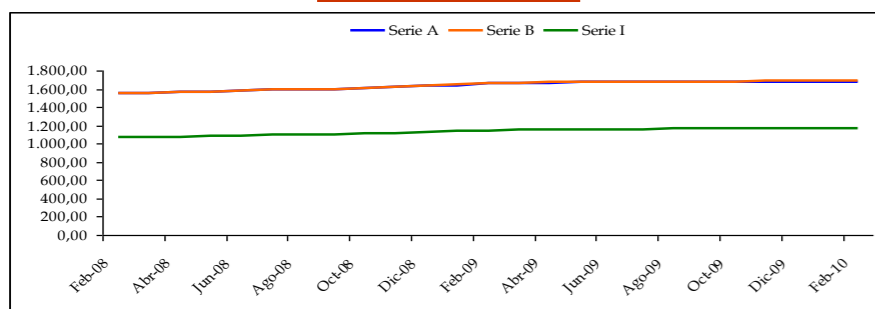
ANTECEDENTES ADMINISTRADORA

ADMINISTRADOR	Larraín Vial Administradora General de Fondos S.A.
GRUPO CONTROLADOR	Larraín Vial
FONDOS MUTUOS	50
FONDOS DE INVERSIÓN	4
MONTO ADMINISTRADO M \$	994.310.383
PART. EN INDUSTRIA	6,05%

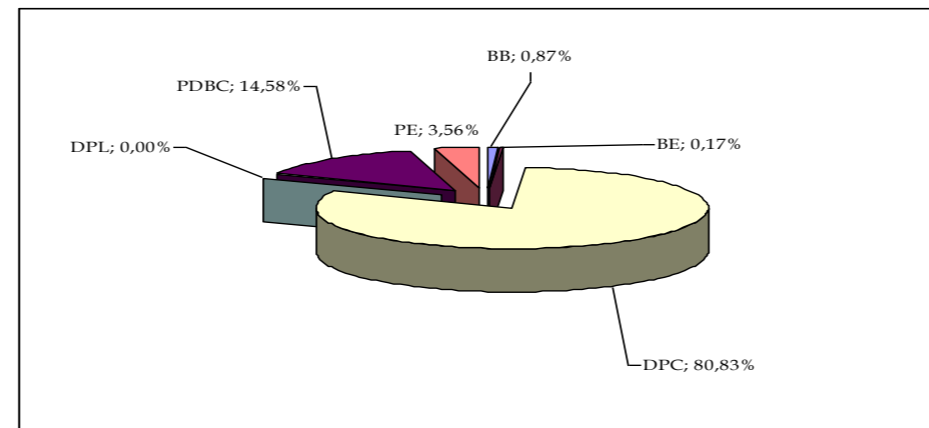
ANTECEDENTES FONDO

TIPO DE FONDO	FM de inversión en instrumentos de deuda de corto plazo con duración menor o igual a 90 días.	
FECHA INICIO FONDO	12 de Abril de 1999	
1ª CLASIFICACION ICR	Abril 2006	
PATRIMONIO FONDO M \$	186.943.070	
VOLATILIDAD SERIE A (24 meses)	0,30%	
DURACIÓN ACTUAL	74	
DURACIÓN (24 meses)	70,75	
PART. EN ADMIN.	18,80%	
PART. EN INDUSTRIA Tipo 1	2,37%	
SERIES	CUOTA	PARTÍCIPES
SERIE A	1.678,92	10.940
SERIE B	1.686,80	585
SERIE I	1.167,04	28

VALOR CUOTA



CARTERA POR TIPO DE INSTRUMENTO



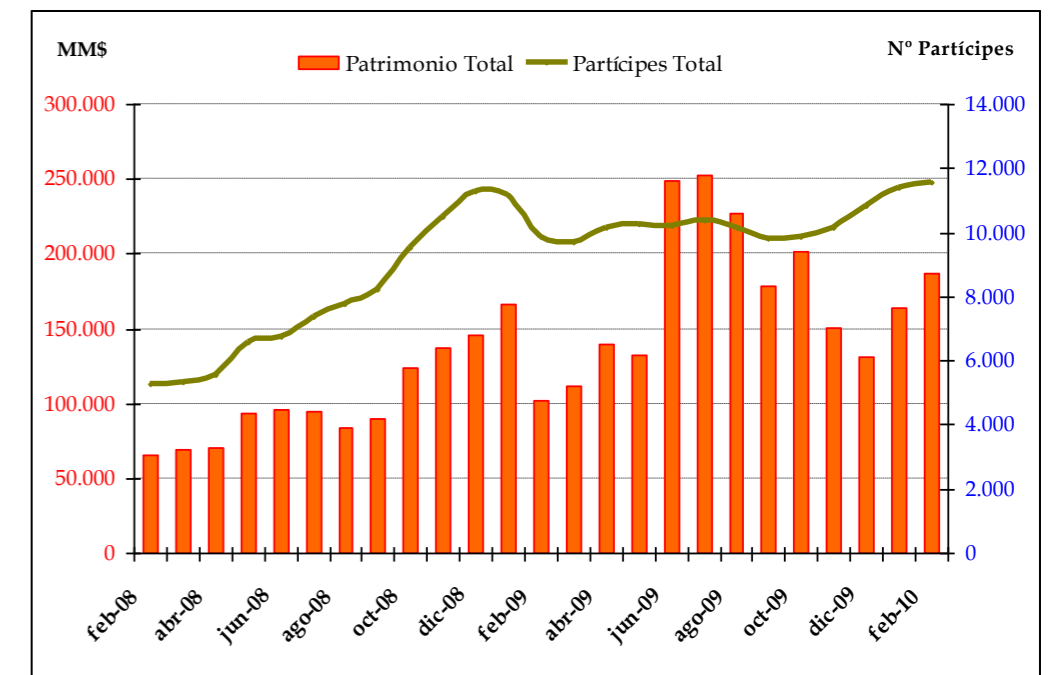
PRINCIPALES EMISORES

EMISORES	CARTERA mes actual	CARTERA mes anterior
Bono del Banco Central de Chile	14,58%	17,21%
Banco Crédito e Inversiones	9,94%	9,56%
Corpbanca	9,58%	9,22%
Banco de Chile	8,96%	7,13%
BBVA	8,87%	8,96%
Banco Santander Chile	8,72%	7,47%

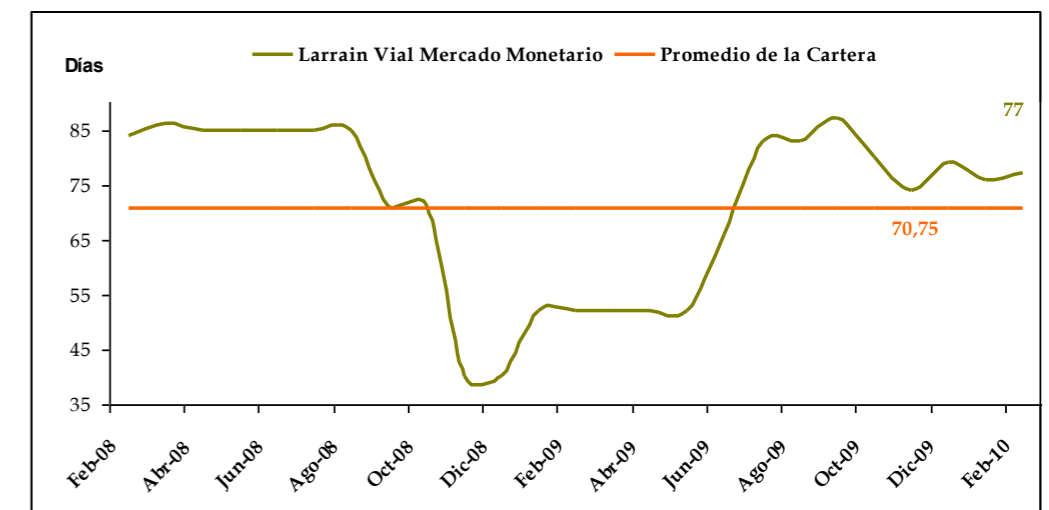
EVOLUCIÓN RIESGO CARTERA

RATING	NOV 09	DIC 09	ENE 10	FEB 10
AAA	1,24%	2,71%	1,03%	0,87%
AA	0,28%	1,93%	0,20%	0,17%
N-1	91,09%	91,84%	79,72%	82,82%
N-2	1,06%	0,92%	1,84%	1,56%
NA	6,33%	2,60%	17,21%	14,58%

EVOLUCIÓN PATRIMONIO Y PARTÍCIPES



DURACIÓN



Categorías Riesgo de Crédito

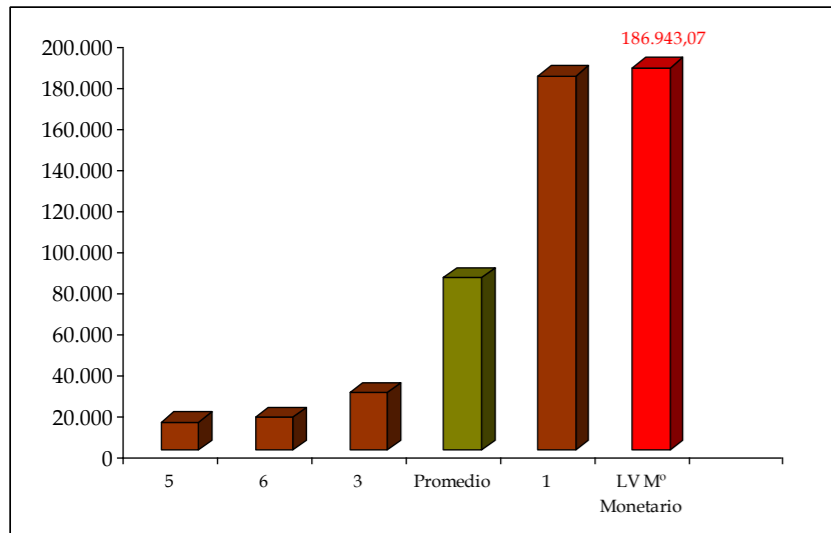
AAAfm: Cuotas con la *más alta protección* ante pérdidas asociadas a riesgo crediticio.
AAfm: Cuotas con *muy alta protección* ante pérdidas asociadas a riesgo crediticio.
Afm: Cuotas con *alta protección* ante pérdidas asociadas a riesgo crediticio.
BBBfm: Cuotas con *suficiente protección* ante pérdidas asociadas a riesgo crediticio.
BBfm: Cuotas con *baja protección* ante pérdidas asociadas a riesgo crediticio.
Bfm: Cuotas con *muy baja protección* ante pérdidas asociadas a riesgo crediticio.
Cfm: Cuotas *muy variables* a pérdidas asociadas a riesgo crediticio.

Riesgo de Mercado

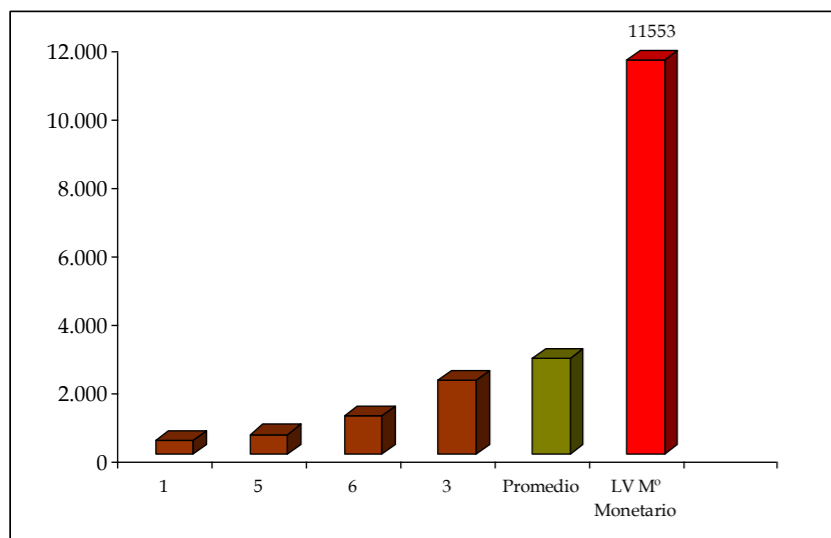
M1: Corresponde a aquellas cuotas con la *más baja sensibilidad* ante cambios en las condiciones de mercado.
M2: Corresponde a aquellas cuotas con *moderada a baja sensibilidad* ante cambios en las condiciones de mercado.
M3: Corresponde a aquellas cuotas con *moderada sensibilidad* ante cambios en las condiciones de mercado.
M4: Corresponde a aquellas cuotas con *moderada a alta sensibilidad* ante cambios en las condiciones de mercado.
M5: Corresponde a aquellas cuotas con *alta sensibilidad* ante cambios en las condiciones de mercado.
M6: Corresponde a aquellas cuotas con *muy alta sensibilidad* ante cambios en las condiciones de mercado.

PATRIMONIO FONDOS COMPARABLES

(EN MILES DE PESOS)



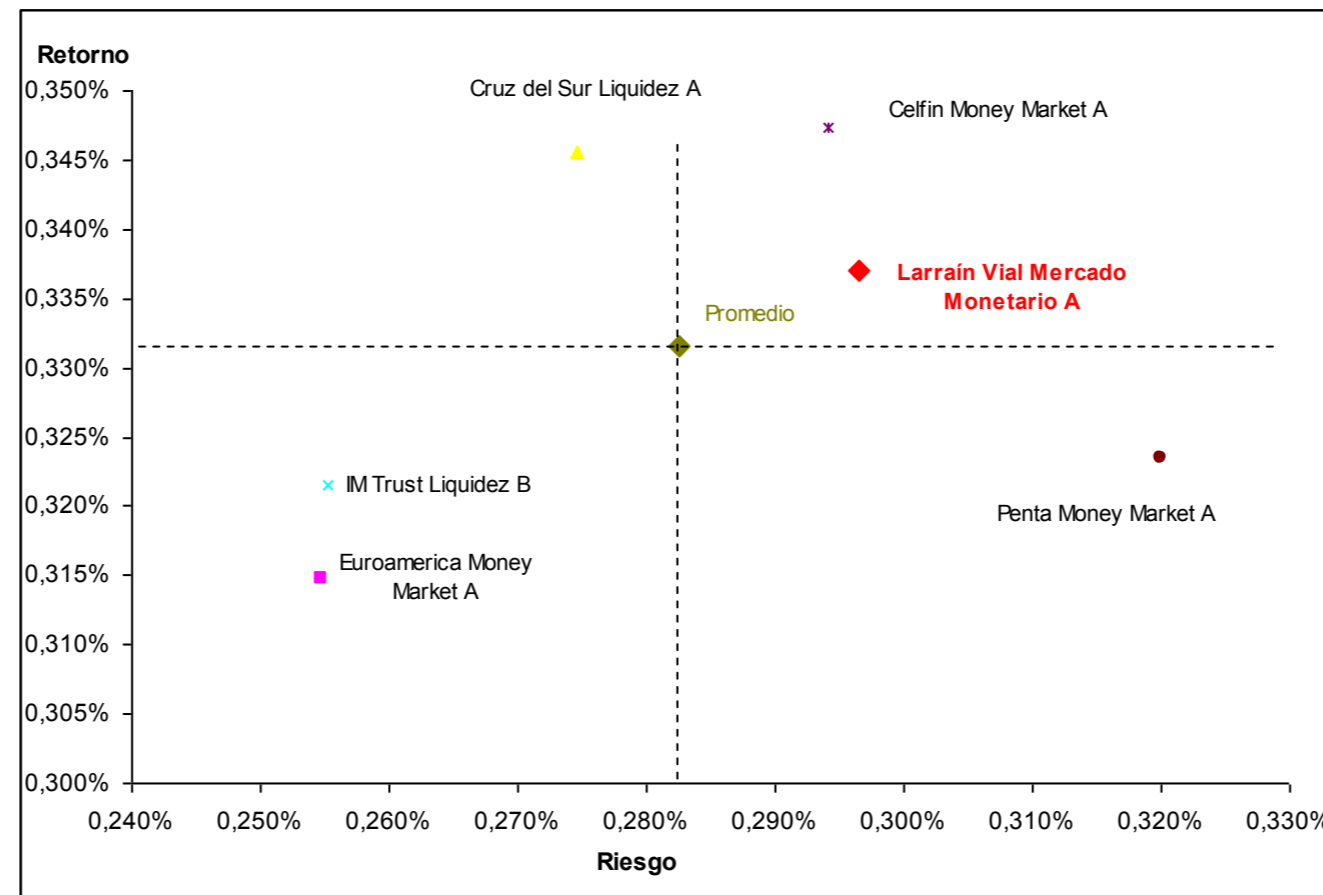
PARTÍCIPES FONDOS COMPARABLES



RENTABILIDADES (***) (MENSUALES)

Rentabilidad	Serie A	Benchmark
Mes Actual	0,04%	0,06%
Mes Anterior	0,00%	0,03%
Acum. últimos 6 meses	0,27%	0,30%
Acum. últimos 12 meses	1,37%	1,27%
Año 2010	0,07%	0,09%

ANÁLISIS RIESGO RETORNO (*)



RÁNKING DE RETORNOS SOBRE MERCADO (**)

Ac-tual	Ante-rior	Fondo	Índice
1	1	Celfin Money Market A	-0,14
2	2	Larrain Vial Mercado Monetario A	-0,18
3	4	Penta Money Market A	-0,21
4	3	Promedio	-0,21
5	5	IM Trust Liquidez B	-0,27
6	6	Euroamerica Money Market A	-0,30

COMENTARIOS DE LA CLASIFICADORA

- La cartera de inversiones del fondo se concentra preferentemente en instrumentos de categoría de riesgo N-1. Estos instrumentos representan a febrero de 2010, el 82,82% de la cartera nacional, exhibiendo un aumento en la concentración respecto al mes anterior en un 3,10%.
- Luego de terminar el año 2009 con una disminución en el patrimonio a diciembre, durante el año 2010 se exhiben variaciones positivas durante los dos primeros meses, especialmente en enero, donde el patrimonio creció un 24,96%. Misma tendencia muestra el número de partícipes.
- La duración de la cartera alcanzó los 77 días, con un promedio de 70,75 días para los últimos 24 meses.
- El análisis riesgo / retorno permite inferir que el fondo se encuentra entre los fondos de mayor retorno y mayor riesgo de la muestra comparable, alcanzando el tercer lugar en términos comparativos.

(*) En base a 24 meses (**) Índice de Sharpe en base a 24 meses. (***) Rentabilidad construida sobre promedio de la serie mas representativa.

“La opinión de ICR Chile Clasificadora de Riesgo, no constituye en ningún caso una recomendación para comprar, vender o mantener un determinado instrumento. El análisis no es el resultado de una auditoría practicada al emisor, sino que se basa en información pública remitida a la Superintendencia de Valores y Seguros, a las bolsas de valores y en aquella que voluntariamente aportó el emisor, no siendo responsabilidad de la clasificadora la verificación de la autenticidad de la misma.”