

FONDO MUTUO LARRAÍN VIAL MERCADO

 Riesgo de
Crédito

AA- fm

 Riesgo de
Mercado

M1

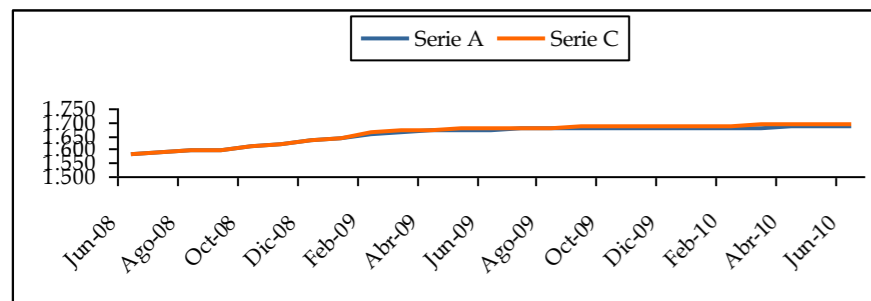
ANTECEDENTES ADMINISTRADORA

ADMINISTRADOR	Larraín Vial Administradora General de Fondos S.A.
GRUPO CONTROLADOR	Larraín Vial
FONDOS MUTUOS	50
FONDOS DE INVERSIÓN	4
MONTO ADMINISTRADO MM \$	1.120.019,71
PART. EN INDUSTRIA	6,59%

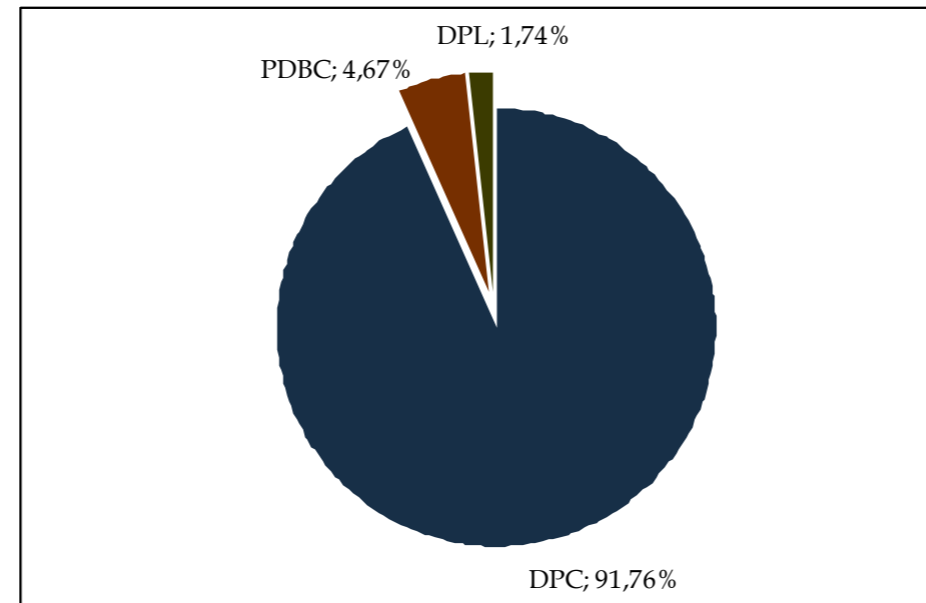
ANTECEDENTES FONDO

TIPO DE FONDO	FM de inversión en instrumentos de deuda de corto plazo con duración menor o igual a 90 días.	
FECHA INICIO FONDO	12 de Abril de 1999	
1ª CLASIFICACION ICR	Abril 2006	
PATRIMONIO FONDO MM \$	255.777,76	
VOLATILIDAD SERIE A (24 meses)	0,30%	
DURACIÓN ACTUAL	54	
DURACIÓN (24 meses)	67,54	
PART. EN ADMIN.	22,84%	
PART. EN INDUSTRIA Tipo 1	3,15%	
SERIES	CUOTA	PARTÍCIPES
SERIE A	1.683,12	11.507
SERIE B	1.692,08	698
SERIE I	1.171,26	36

VALOR CUOTA



CARTERA POR TIPO DE INSTRUMENTO



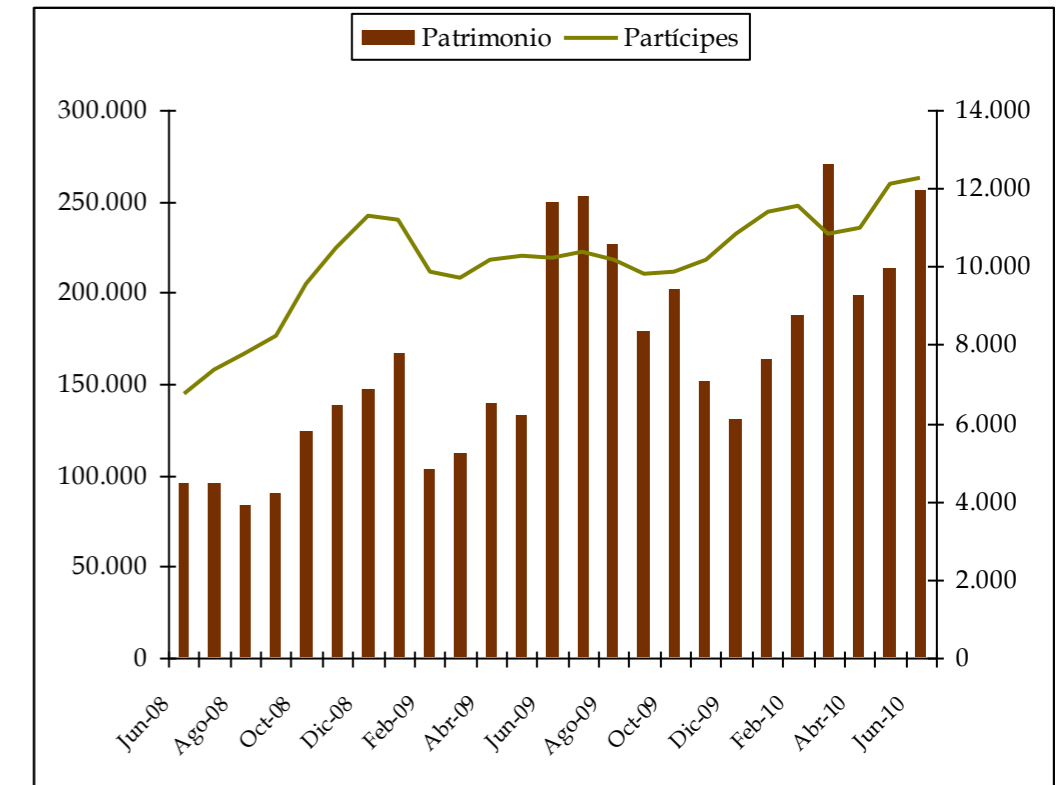
PRINCIPALES EMISORES

EMISORES	CARTERA mes actual	CARTERA mes anterior
Banco Crédito e Inversiones	9,81%	9,72%
Corpbanca	9,81%	9,80%
BBVA	9,60%	5,72%
Banco de Chile	9,56%	9,30%
Banco Security	9,47%	9,58%
Banco Santander Chile	9,17%	9,56%

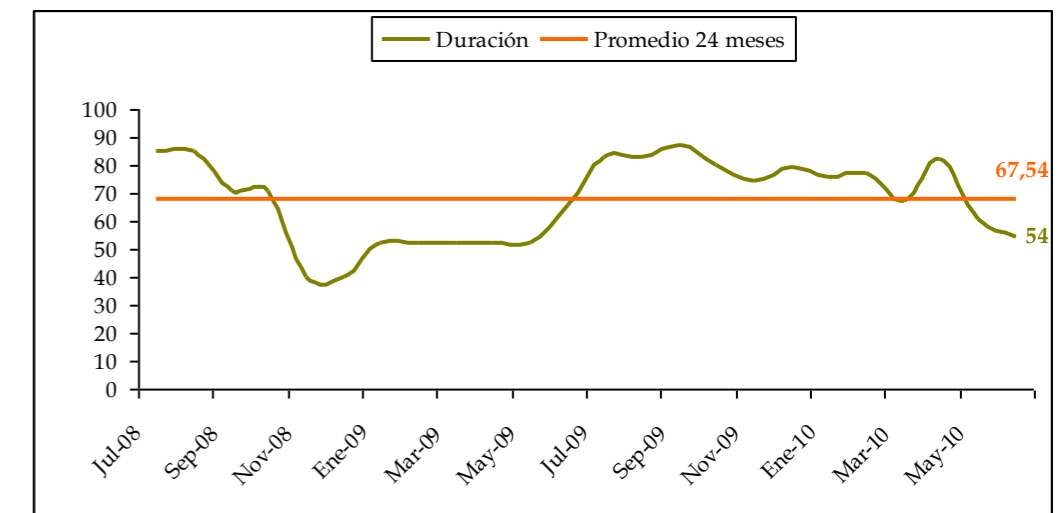
EVOLUCIÓN RIESGO CARTERA

RATING	MAR 10	ABR 10	MAY 10	JUN 10
AAA	0,00%	0,00%	0,00%	0,79%
AA	0,40%	0,39%	0,00%	0,95%
N-1	85,97%	90,79%	93,89%	92,93%
N-2	1,06%	1,20%	0,84%	0,66%
NA	12,57%	7,62%	5,27%	4,67%

EVOLUCIÓN PATRIMONIO Y PARTÍCIPES



DURACIÓN



Categorías Riesgo de Crédito

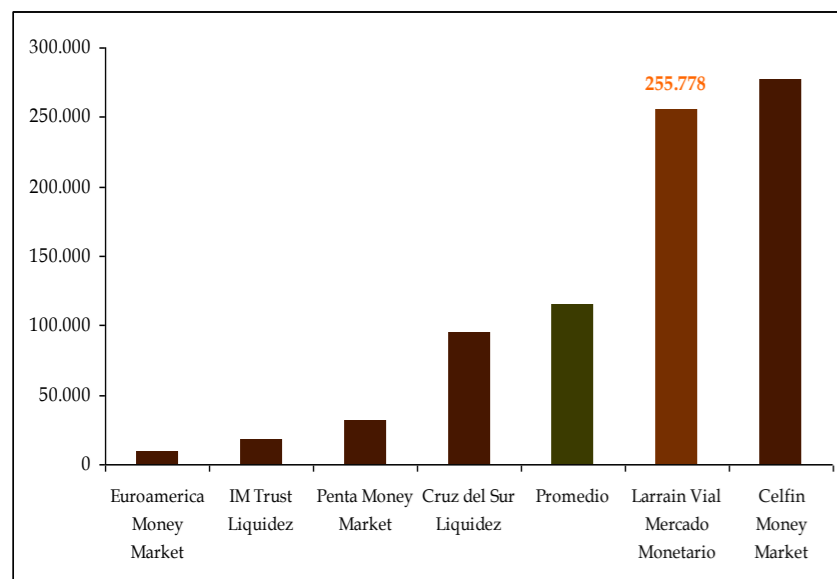
AAAfm: Cuotas con la *más alta protección* ante pérdidas asociadas a riesgo crediticio.
AAfm: Cuotas con *muy alta protección* ante pérdidas asociadas a riesgo crediticio.
Afm: Cuotas con *alta protección* ante pérdidas asociadas a riesgo crediticio.
BBBfm: Cuotas con *suficiente protección* ante pérdidas asociadas a riesgo crediticio.
BBfm: Cuotas con *baja protección* ante pérdidas asociadas a riesgo crediticio.
Bfm: Cuotas con *muy baja protección* ante pérdidas asociadas a riesgo crediticio.
Cfm: Cuotas *muy variables* a pérdidas asociadas a riesgo crediticio.

Riesgo de Mercado

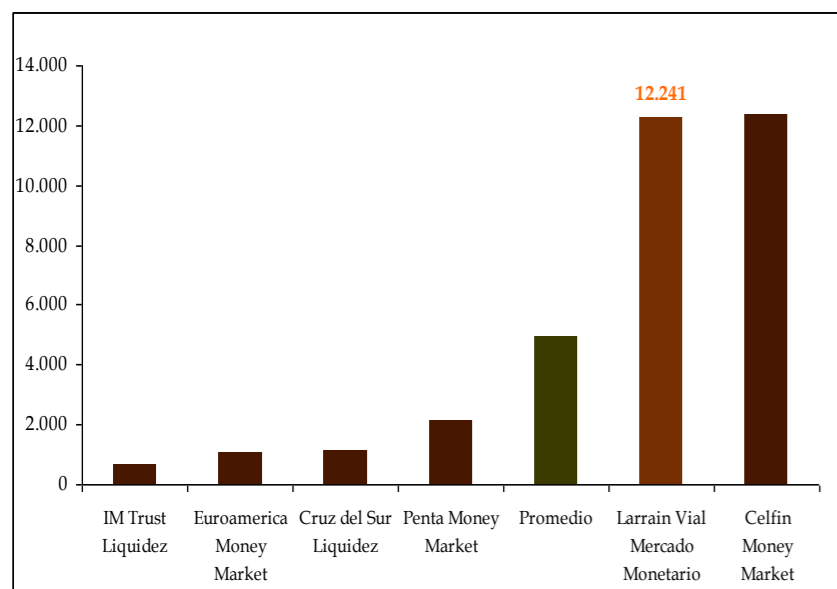
M1: Corresponde a aquellas cuotas con la *más baja sensibilidad* ante cambios en las condiciones de mercado.
M2: Corresponde a aquellas cuotas con *moderada a baja sensibilidad* ante cambios en las condiciones de mercado.
M3: Corresponde a aquellas cuotas con *moderada sensibilidad* ante cambios en las condiciones de mercado.
M4: Corresponde a aquellas cuotas con *moderada a alta sensibilidad* ante cambios en las condiciones de mercado.
M5: Corresponde a aquellas cuotas con *alta sensibilidad* ante cambios en las condiciones de mercado.
M6: Corresponde a aquellas cuotas con *muy alta sensibilidad* ante cambios en las condiciones de mercado.

PATRIMONIO FONDOS COMPARABLES

(EN MILES DE PESOS)



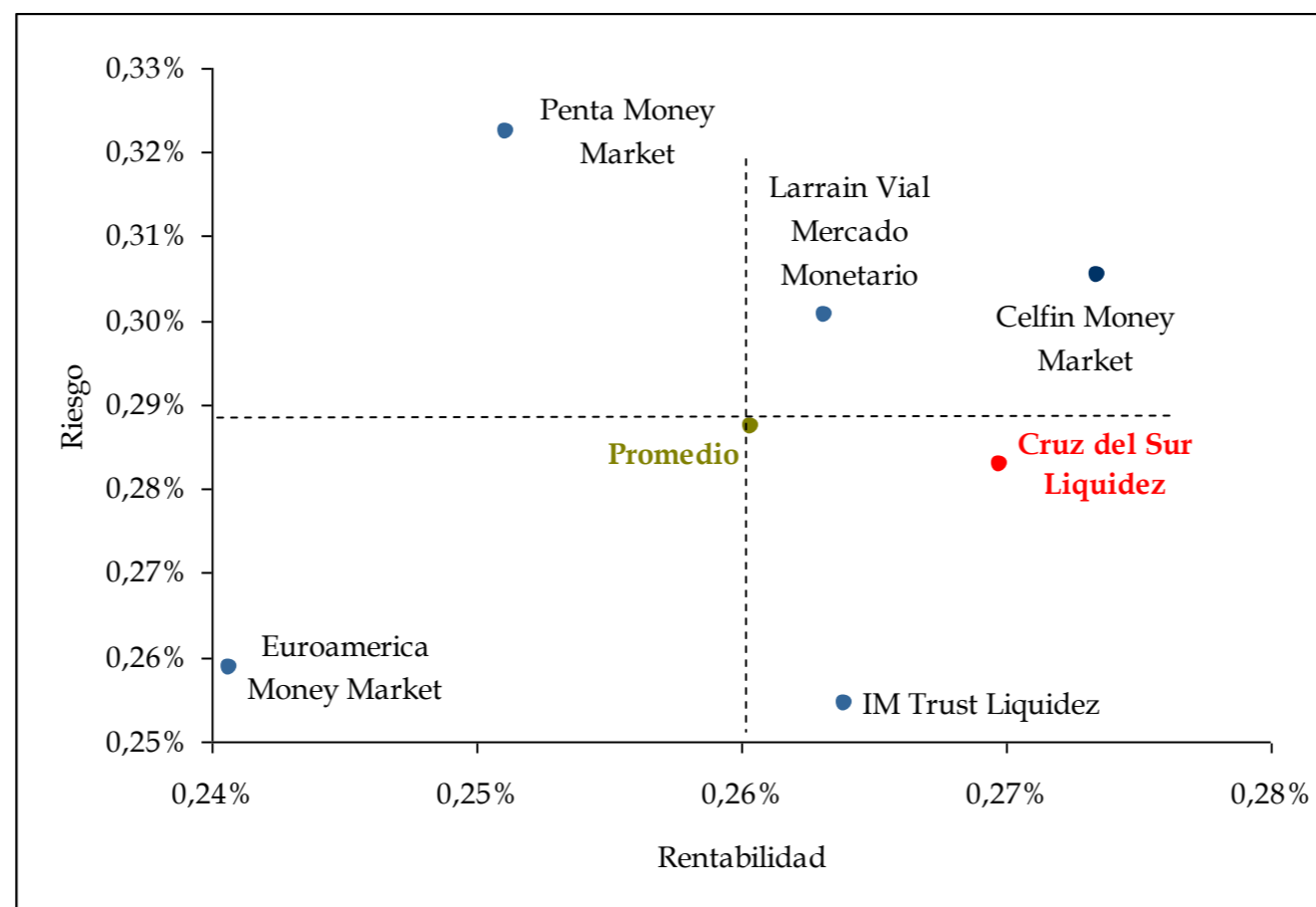
PARTÍCIPES FONDOS COMPARABLES



RENTABILIDADES (***) (MENSUALES)

Rentabilidad	Serie A	Benchmark
Mes Actual	0,05%	0,06%
Mes Anterior	0,05%	0,06%
Acum. últimos 6 meses	0,30%	0,32%
Acum. últimos 12 meses	0,63%	0,71%
Año 2010	0,30%	0,32%

ANÁLISIS RIESGO RETORNO (*)



COMENTARIOS DE LA CLASIFICADORA

El Fondo Mutuo Larrain Vial Mercado Monetario corresponde a la categoría de fondos tipo 1, vale decir, administra instrumentos de renta fija de corto plazo, con una duración de cartera menor o igual a 90 días.

El fondo tuvo un importante aumento en el patrimonio, de 19,58% con respecto al mes de mayo, quedando como uno de los fondos con mayor numero de participes entre los fondos comparables. Además, situación similar se da en los partícipes quedando muy por sobre el promedio del segmento comparado.

Con respecto a la cartera del fondo, ésta no presenta grandes variaciones a lo largo del tiempo, manteniéndose alineada con las políticas de inversión del fondo y el objetivo de éste. Misma situación se aprecia al analizar la composición de cartera según clasificación de riesgo, donde los instrumentos categoría N-1 alcanzan el 92,93% del total.

Respecto a la rentabilidad y riesgo, la serie A del fondo posee una combinación de mayor retorno y similar volatilidad respecto a la muestra representativa considerada para efectos comparativos.

RÁNKING DE RETORNOS SOBRE MERCADO (**)

06/10	Fondo	Índice Actual	Índice Anterior
1	Celfin Money Market	-0,38	-0,32
2	Larrain Vial Mercado Monetario	-0,42	-0,36
3	Cruz del Sur Liquidez	-0,42	-0,36
4	Penta Money Market	-0,43	-0,36
5	Promedio	-0,46	-0,39
6	IM Trust Liquidez	-0,50	-0,42
7	Euroamerica Money Market	-0,58	-0,51

(*) En base a 24 meses (**) Índice de Sharpe en base a 24 meses. (***) Rentabilidad construida sobre promedio de la serie mas representativa.