

FONDO MUTUO SECURITY ACCIONES

 Riesgo de
Crédito

 Riesgo de
Mercado

“AA- fm”

“RV3”

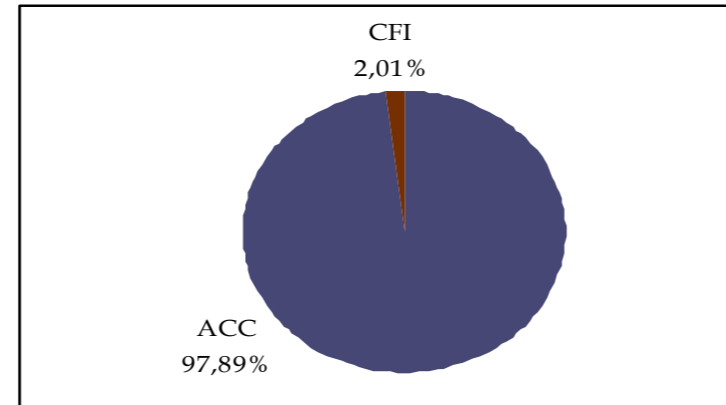
ANTECEDENTES ADMINISTRADORA

ADMINISTRADOR	Administradora General de Fondos Security S.A.
GRUPO CONTROLADOR	Grupo Security
FONDOS MUTUOS	21
FONDOS DE INVERSIÓN	0
MONTO ADMINISTRADO MM \$	666.252,70
PART. EN INDUSTRIA	4,06%

ANTECEDENTES FONDO

TIPO DE FONDO	Fondo Mutuo de inversión en instrumentos de Capitalización.	
FECHA INICIO FONDO	3 de Enero de 1994	
1ª CLASIFICACION ICR	Octubre 2007	
PATRIMONIO FONDO MM \$	65.215,21	
VOLATILIDAD SERIE A (24 meses)	7,65%	
VOLATILIDAD SERIE B (24 meses)	7,67%	
VOLATILIDAD SERIE C (24 meses)	5,49%	
VOLATILIDAD SERIE I (24 meses)	5,48%	
PART. EN ADMIN.	9,79%	
PART. EN INDUSTRIA Tipo 5	2,59%	
SERIES	CUOTA	PARTÍCIPES
SERIE A	1.483,76	3.614
SERIE B	2.105,95	361
SERIE C	2.163,44	2
SERIE I	2.637,98	1.159

CARTERA POR TIPO DE INSTRUMENTO



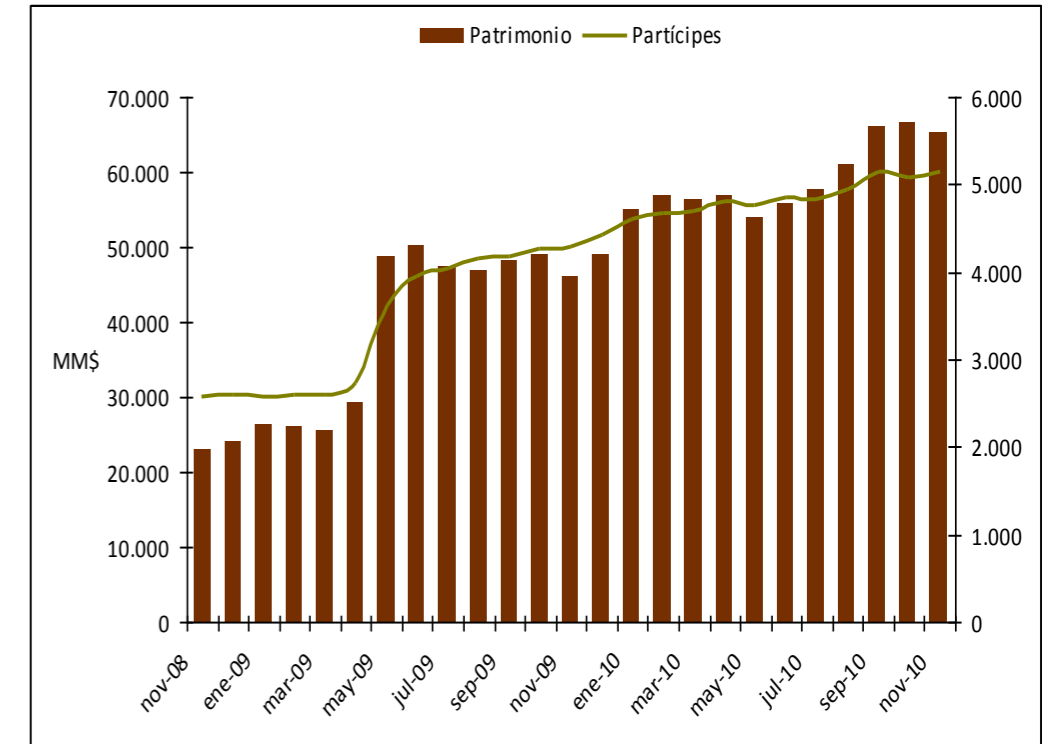
PRINCIPALES EMISORES

EMISORES	CARTERA mes actual	CARTERA mes anterior
CENCOSUD	9,49%	2,13%
SQM-B	9,18%	7,19%
HITES	6,48%	7,12%
LAN	4,88%	4,22%
SM-CHILE B	4,37%	6,14%
COPEC	4,03%	7,00%
ANTARCHILE	3,82%	3,69%
ENERGIS	3,61%	0,03%
BCI	3,54%	5,14%
NORTEGRAN	3,50%	1,11%

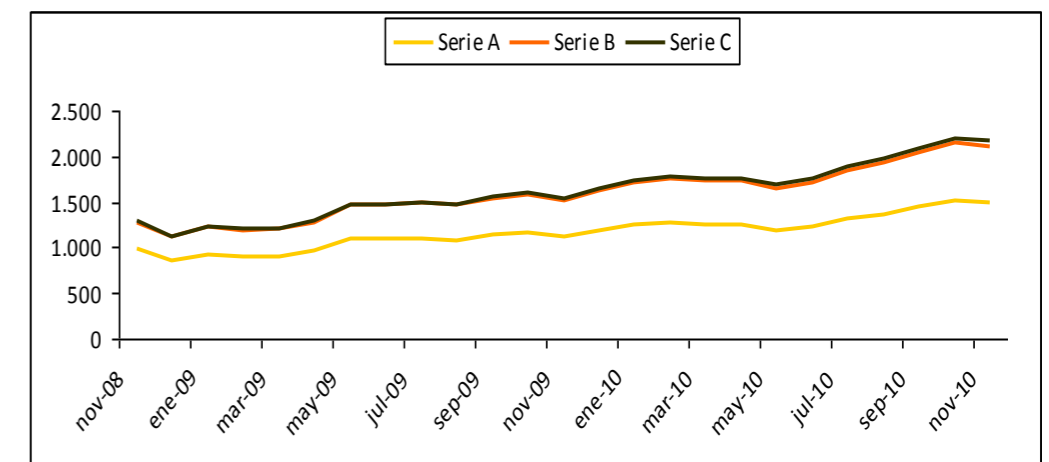
EVOLUCIÓN RIESGO CARTERA

RATING	AGO 10	SEP 10	OCT 10	OCT 10
AA	0,00%	0,00%	0,00%	0,00%
N-1	21,40%	26,35%	22,37%	25,00%
N-2	52,93%	48,59%	49,43%	46,07%
N-3	12,35%	11,48%	12,04%	9,28%
N-4	6,45%	5,81%	8,58%	8,52%
N-5	0,02%	0,02%	0,03%	3,65%
NA	6,86%	7,76%	7,55%	7,48%

EVOLUCIÓN PATRIMONIO Y PARTÍCIPES



VALOR CUOTA



Categorías Riesgo de Crédito

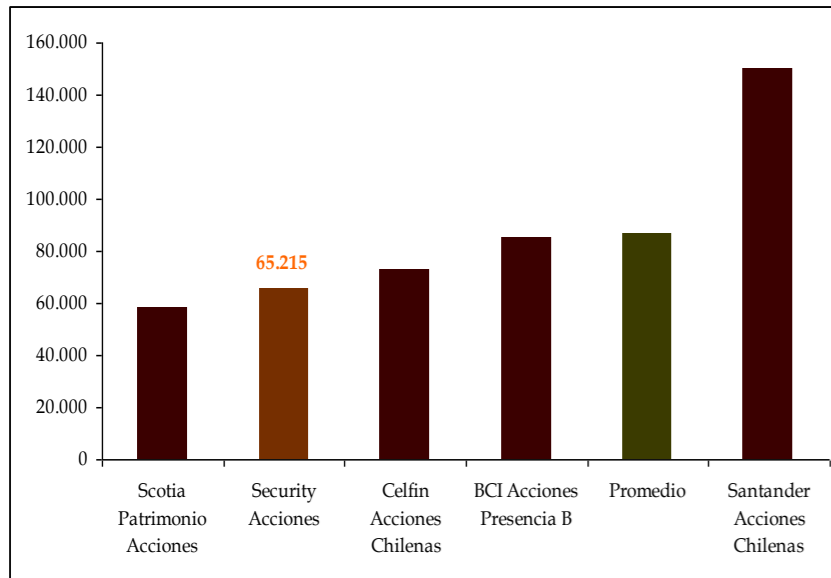
AAAfm: Cuotas con la *más alta protección* ante pérdidas asociadas a riesgo crediticio.
AAfm: Cuotas con *muy alta protección* ante pérdidas asociadas a riesgo crediticio.
Afm: Cuotas con *alta protección* ante pérdidas asociadas a riesgo crediticio.
BBBfm: Cuotas con *suficiente protección* ante pérdidas asociadas a riesgo crediticio.
BBfm: Cuotas con *baja protección* ante pérdidas asociadas a riesgo crediticio.
Bfm: Cuotas con *muy baja protección* ante pérdidas asociadas a riesgo crediticio.
Cfm: Cuotas *muy variables* a pérdidas asociadas a riesgo crediticio.

Riesgo de Mercado

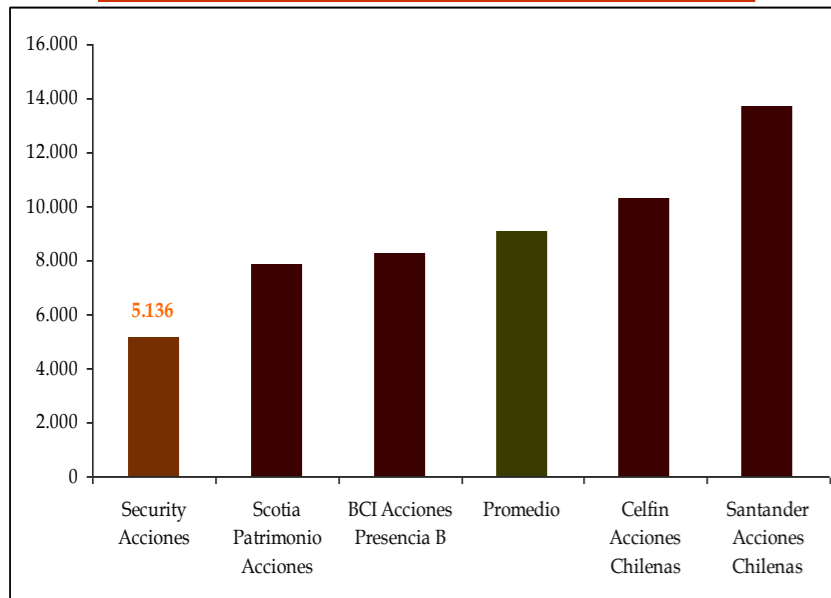
M1: Corresponde a aquellas cuotas con la *más baja sensibilidad* ante cambios en las condiciones de mercado.
M2: Corresponde a aquellas cuotas con *moderada a baja sensibilidad* ante cambios en las condiciones de mercado.
M3: Corresponde a aquellas cuotas con *moderada sensibilidad* ante cambios en las condiciones de mercado.
M4: Corresponde a aquellas cuotas con *moderada a alta sensibilidad* ante cambios en las condiciones de mercado.
M5: Corresponde a aquellas cuotas con *alta sensibilidad* ante cambios en las condiciones de mercado.
M6: Corresponde a aquellas cuotas con *muy alta sensibilidad* ante cambios en las condiciones de mercado.

PATRIMONIO FONDOS COMPARABLES

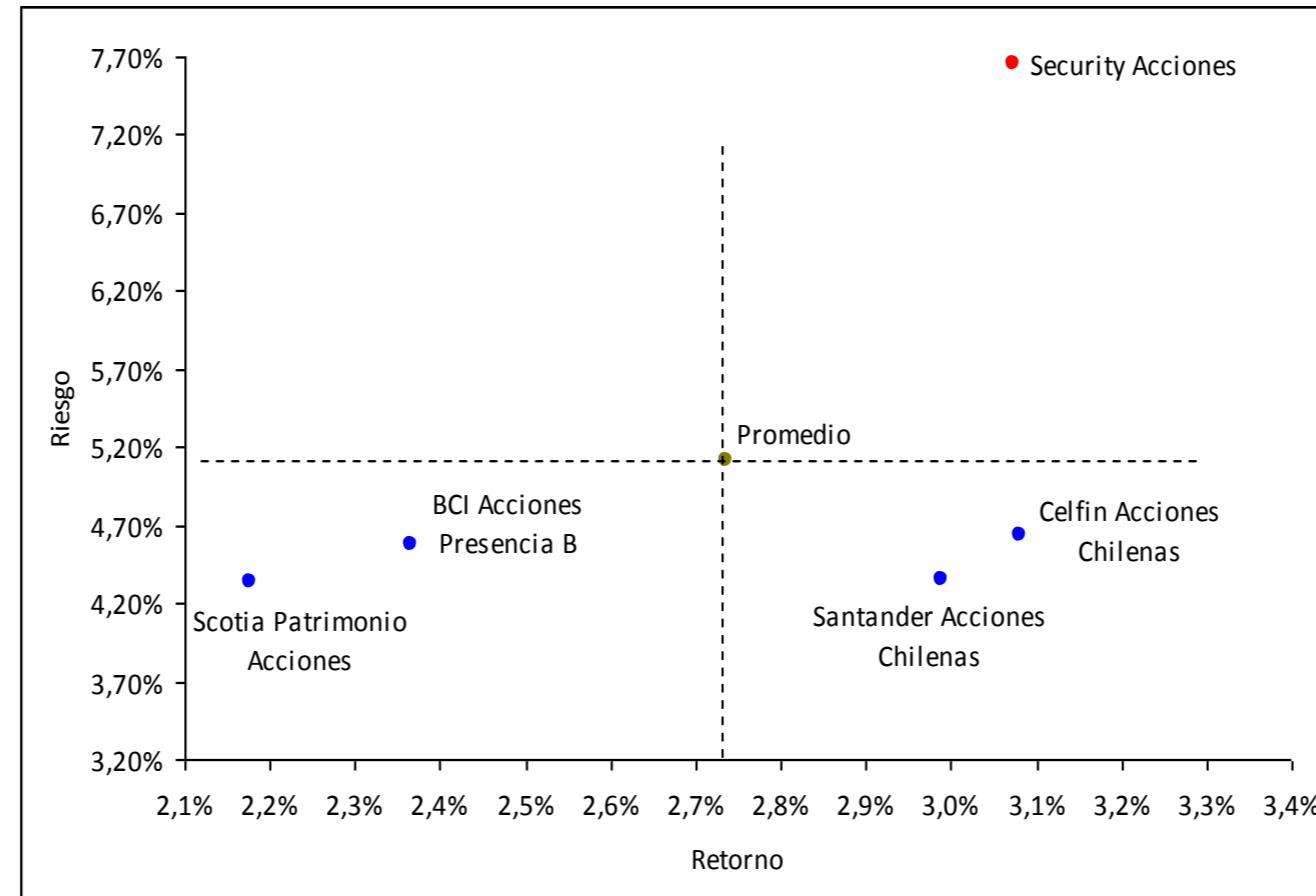
(EN MILLONES DE PESOS)



PARTÍCIPES FONDOS COMPARABLES



ANÁLISIS RIESGO RETORNO (*)



RÁNKING DE RETORNOS SOBRE MERCADO (**)

11/10	Fondo	Índice Actual
1	Celfin Acciones Chilenas	0,60
2	Santander Acciones Chilenas	0,58
3	Promedio	0,47
4	BCI Acciones Presencia B	0,43
5	Scotia Patrimonio Acciones	0,41
6	Security Acciones	0,35

COMENTARIOS DE LA CLASIFICADORA

Security Acciones se define como un Fondo Mutuo de Inversión en Instrumentos de Capitalización Nacional. Está dirigido a personas naturales, personas jurídicas y comunidades, que buscan invertir con un horizonte de mediano y largo plazo en el mercado bursátil nacional, para obtener los beneficios de una cartera accionaria diversificada.

En la práctica, la cartera de inversiones del fondo ha concentrado, mes a mes, sobre un 97% de sus activos en acciones de sociedades anónimas, siendo coherente con el objetivo de inversión planteado.

En relación al patrimonio, se registro una variación de -1,98% con respecto al mes anterior, disminuyendo la tendencia alcista pero manteniéndose los altos niveles alcanzados durante el año 2010. Por su parte, los participes, aumentaron en un 1,36% con respecto al mes anterior, y se presenta como el fondo de menor numero de participes entre la muestra comparada.

Respecto a la relación riesgo / retorno, se observa que la serie A del fondo posee una combinación de alta volatilidad y un mayor nivel de retorno, separándose bastante del promedio de la muestra comparable.

RENTABILIDADES (***) (MENSUALES)

Rentabilidad	Serie A	Benchmark
Mes Actual	-2,00%	0,77%
Mes Anterior	4,45%	2,85%
Acum. últimos 6 meses	24,84%	28,41%
Acum. últimos 12 meses	33,05%	47,76%
Año 2010	25,75%	35,48%

(*) En base a 24 meses (**) Índice de Sharpe en base a 24 meses. (***) Rentabilidad construida sobre promedio de la serie mas representativa.