

FONDO MUTUO SECURITY ACCIONES

 Riesgo de
Crédito

“AA- fm”

 Riesgo de
Mercado

“RV3”

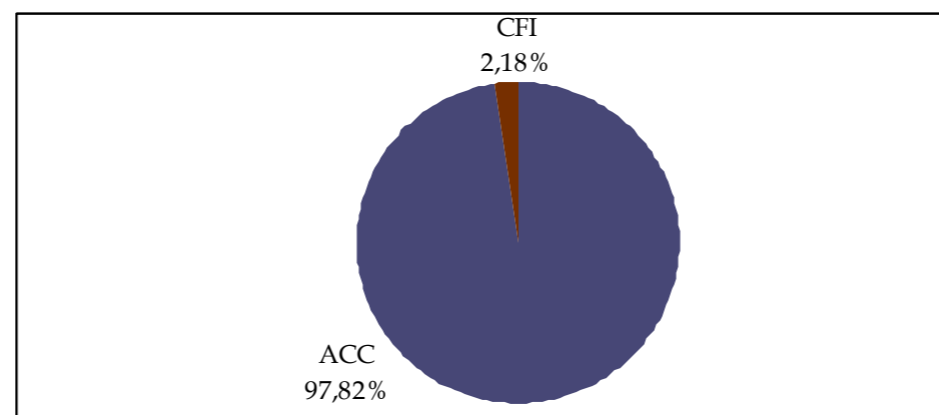
ANTECEDENTES ADMINISTRADORA

ADMINISTRADOR	Administradora General de Fondos Security S.A.
GRUPO CONTROLADOR	Grupo Security
FONDOS MUTUOS	21
FONDOS DE INVERSIÓN	0
MONTO ADMINISTRADO MM \$	674.142,52
PART. EN INDUSTRIA	3,78%

ANTECEDENTES FONDO

TIPO DE FONDO	Fondo Mutuo de inversión en instrumentos de Capitalización.	
FECHA INICIO FONDO	3 de Enero de 1994	
1ª CLASIFICACION ICR	Octubre 2007	
PATRIMONIO FONDO MM \$	66.529,32	
VOLATILIDAD SERIE A (24 meses)	6,68%	
VOLATILIDAD SERIE B (24 meses)	6,70%	
VOLATILIDAD SERIE C (24 meses)	5,55%	
VOLATILIDAD SERIE I (24 meses)	5,53%	
PART. EN ADMIN.	9,87%	
PART. EN INDUSTRIA Tipo 5	2,72%	
SERIES	CUOTA	PARTÍCIPES
SERIE A	1.514,00	3.564
SERIE B	2.141,63	349
SERIE C	2.196,34	2
SERIE I	2.681,68	1.152

CARTERA POR TIPO DE INSTRUMENTO



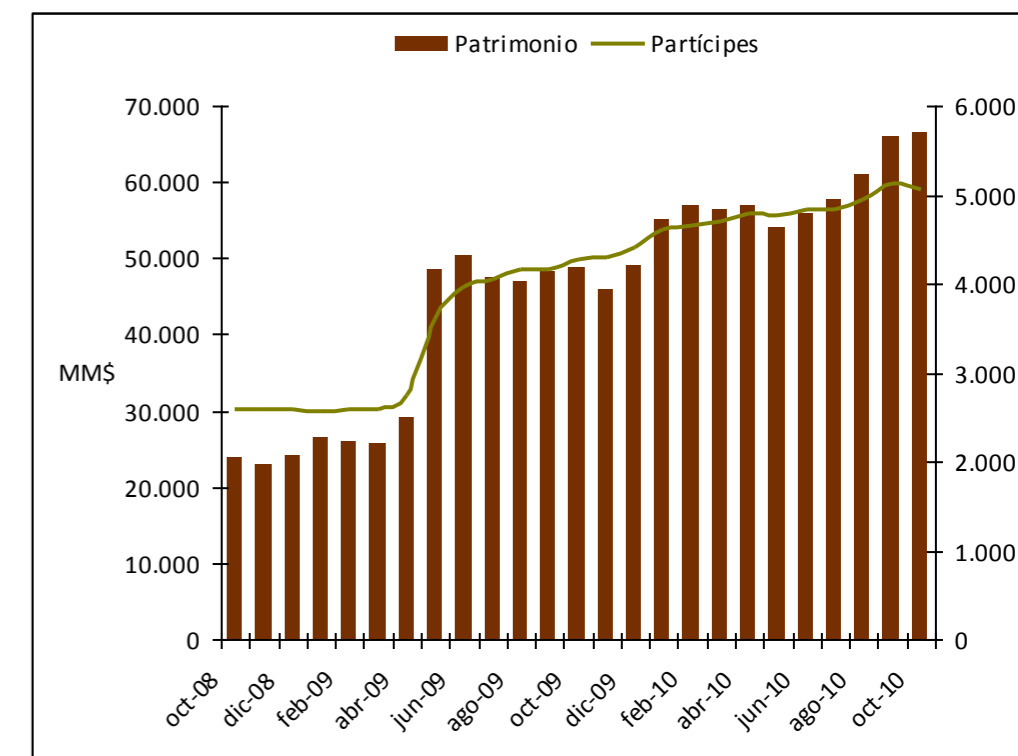
PRINCIPALES EMISORES

EMISORES	CARTERA mes actual	CARTERA mes anterior
SQM-B	7,19%	3,42%
HITES	7,12%	5,04%
COPEC	7,00%	7,84%
SM-CHILE B	6,14%	7,29%
FALABELLA	5,53%	3,83%
CCU	5,16%	7,28%
BCI	5,14%	6,47%
CMPC	4,45%	5,10%
LAN	4,22%	7,56%
CAP	3,86%	2,30%

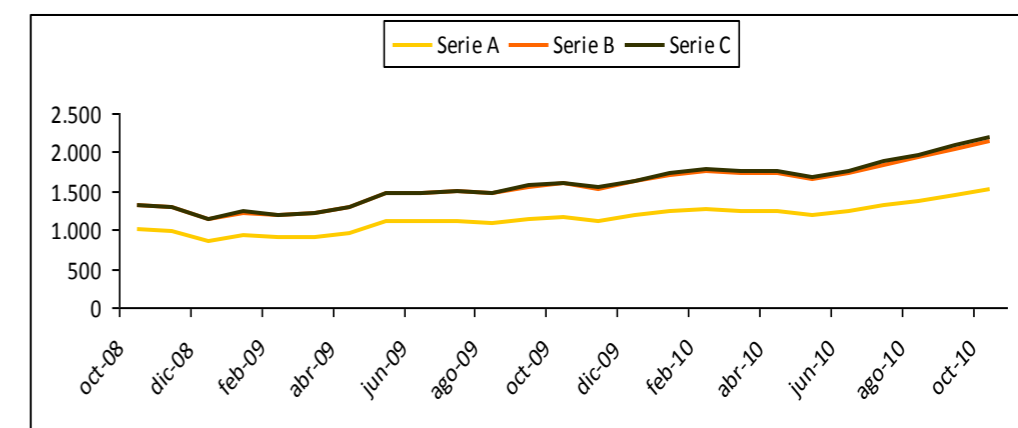
EVOLUCIÓN RIESGO CARTERA

RATING	JUL 10	AGO 10	SEP 10	OCT 10
AA	0,00%	0,00%	0,00%	0,00%
N-1	22,37%	21,40%	26,35%	22,37%
N-2	49,43%	52,93%	48,59%	49,43%
N-3	12,04%	12,35%	11,48%	12,04%
N-4	8,58%	6,45%	5,81%	8,58%
N-5	0,03%	0,02%	0,02%	0,03%
NA	7,55%	6,86%	7,76%	7,55%

EVOLUCIÓN PATRIMONIO Y PARTÍCIPES



VALOR CUOTA



Categorías Riesgo de Crédito

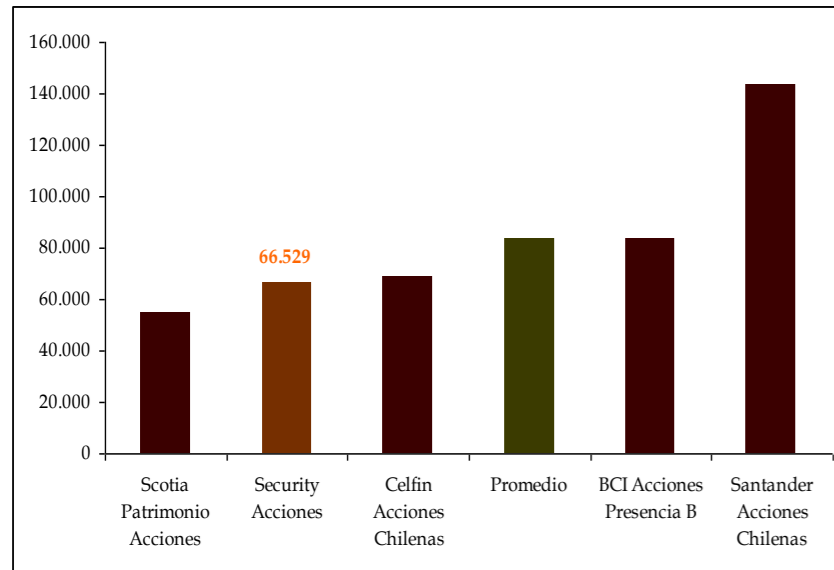
AAAfm: Cuotas con la *más alta protección* ante pérdidas asociadas a riesgo crediticio.
AAfm: Cuotas con *muy alta protección* ante pérdidas asociadas a riesgo crediticio.
Afm: Cuotas con *alta protección* ante pérdidas asociadas a riesgo crediticio.
BBBfm: Cuotas con *suficiente protección* ante pérdidas asociadas a riesgo crediticio.
BBfm: Cuotas con *baja protección* ante pérdidas asociadas a riesgo crediticio.
Bfm: Cuotas con *muy baja protección* ante pérdidas asociadas a riesgo crediticio.
Cfm: Cuotas *muy variables* a pérdidas asociadas a riesgo crediticio.

Riesgo de Mercado

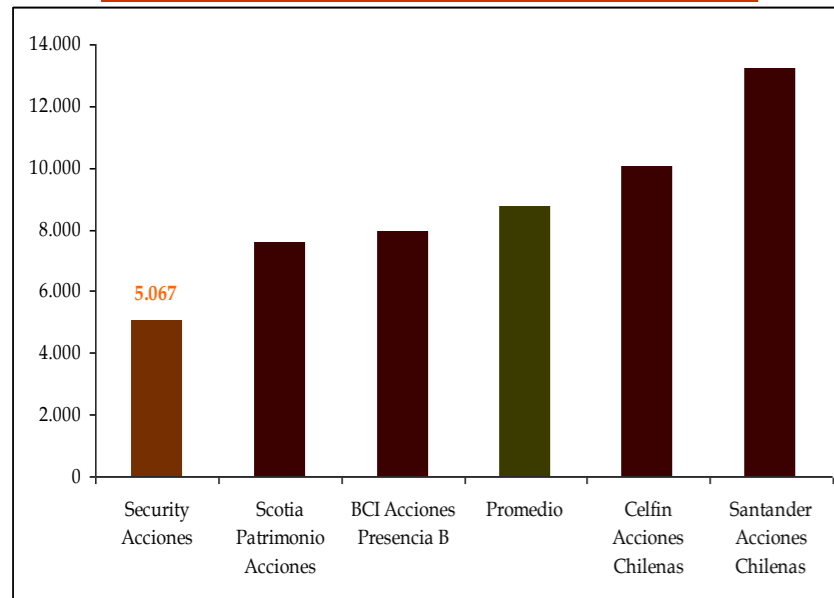
M1: Corresponde a aquellas cuotas con la *más baja sensibilidad* ante cambios en las condiciones de mercado.
M2: Corresponde a aquellas cuotas con *moderada a baja sensibilidad* ante cambios en las condiciones de mercado.
M3: Corresponde a aquellas cuotas con *moderada sensibilidad* ante cambios en las condiciones de mercado.
M4: Corresponde a aquellas cuotas con *moderada a alta sensibilidad* ante cambios en las condiciones de mercado.
M5: Corresponde a aquellas cuotas con *alta sensibilidad* ante cambios en las condiciones de mercado.
M6: Corresponde a aquellas cuotas con *muy alta sensibilidad* ante cambios en las condiciones de mercado.

PATRIMONIO FONDOS COMPARABLES

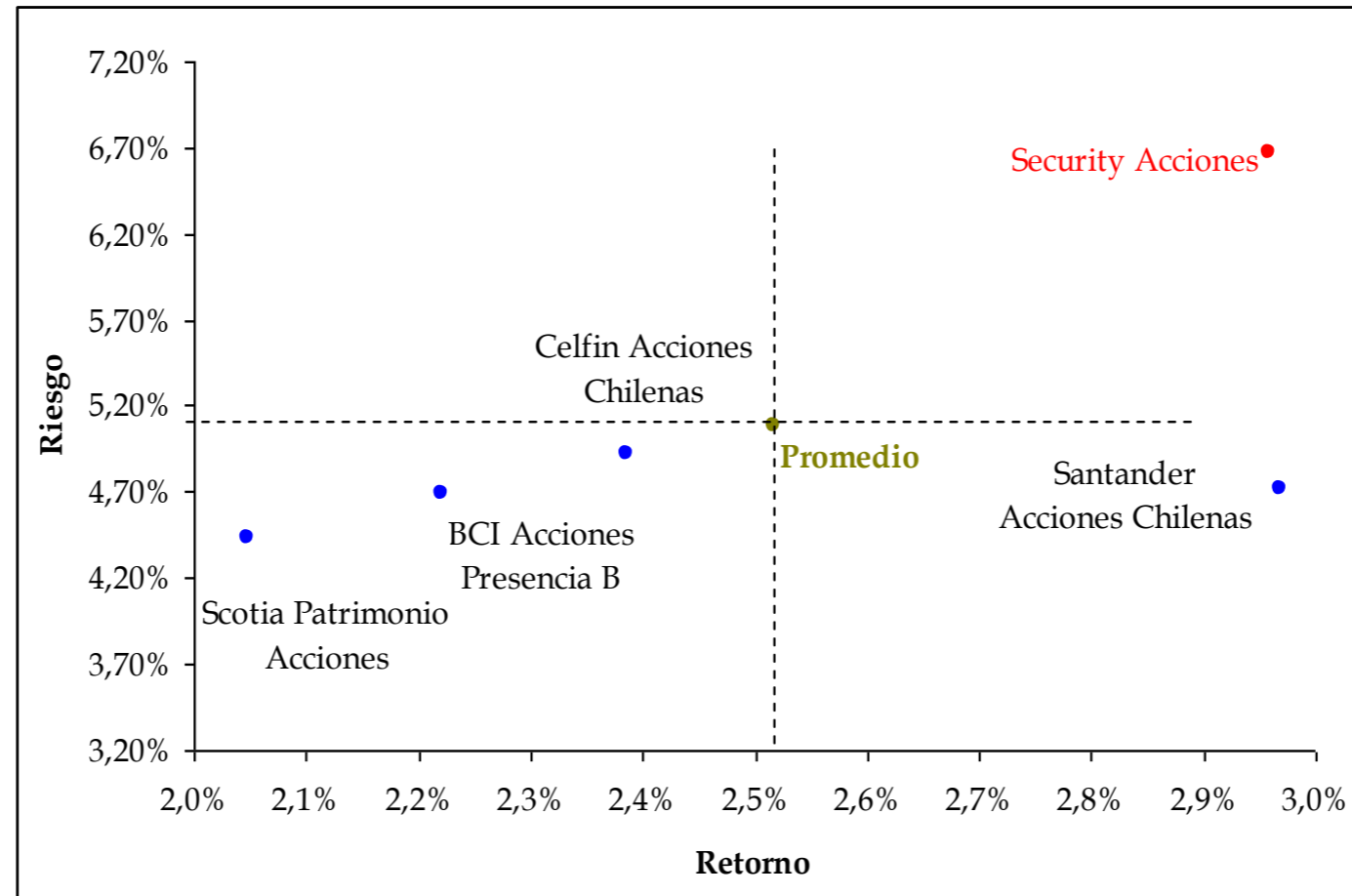
(EN MILLONES DE PESOS)



PARTÍCIPES FONDOS COMPARABLES



ANÁLISIS RIESGO RETORNO (*)



RÁNKING DE RETORNOS SOBRE MERCADO (**)

10/10	Fondo	Índice Actual
1	Santander Acciones Chilenas	0,55
2	Promedio	0,42
3	Celfin Acciones Chilenas	0,41
4	BCI Acciones Presencia B	0,39
5	Security Acciones	0,38
6	Scotia Patrimonio Acciones	0,37

COMENTARIOS DE LA CLASIFICADORA

Security Acciones se define como un Fondo Mutuo de Inversión en Instrumentos de Capitalización Nacional. Está dirigido a personas naturales, personas jurídicas y comunidades, que buscan invertir con un horizonte de mediano y largo plazo en el mercado bursátil nacional, para obtener los beneficios de una cartera accionaria diversificada.

En la práctica, la cartera de inversiones del fondo ha concentrado, mes a mes, sobre un 97% de sus activos en acciones de sociedades anónimas, siendo coherente con el objetivo de inversión planteado.

En relación al patrimonio, se registro un mínimo aumento un 0,64% con respecto al mes anterior, manteniéndose la tendencia alcista y los altos niveles mostrados durante en año 2010. Por su parte, los participes, descendieron en un 1,31% con respecto al mes anterior, y se presenta como el fondo de menor numero de participes entre la muestra comparada.

Respecto a la relación riesgo / retorno, se observa que la serie A del fondo posee una combinación de alta volatilidad y un mayor nivel de retorno, separándose bastante del promedio de la muestra comparable.

RENTABILIDADES (***) (MENSUALES)

Rentabilidad	Serie A	Benchmark
Mes Actual	4,45%	3,56%
Mes Anterior	5,90%	5,35%
Acum. últimos 6 meses	21,52%	26,15%
Acum. últimos 12 meses	29,40%	40,38%
Año 2010	28,31%	33,17%

(*) En base a 24 meses (**) Índice de Sharpe en base a 24 meses. (***) Rentabilidad construida sobre promedio de la serie mas representativa.