

FONDO MUTUO SECURITY PLUS

 Riesgo de
Crédito

“AA- fm”

 Riesgo de
Mercado

“M1”

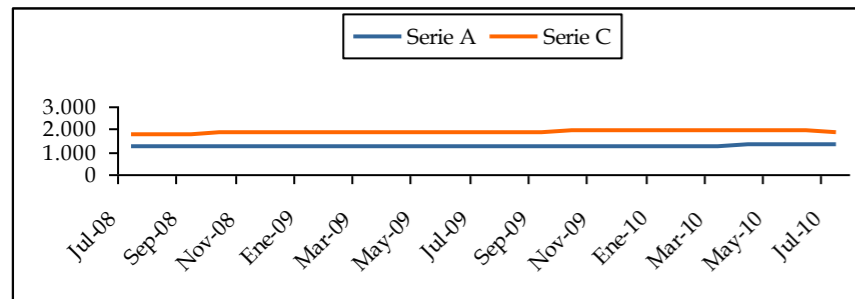
ANTECEDENTES ADMINISTRADORA

ADMINISTRADOR	Administradora General de Fondos Security S.A
GRUPO CONTROLADOR	Grupo Security
FONDOS MUTUOS	21
FONDOS DE INVERSIÓN	1
MONTO ADMINISTRADO MM \$	676.661,36
PART. EN INDUSTRIA	3,65%

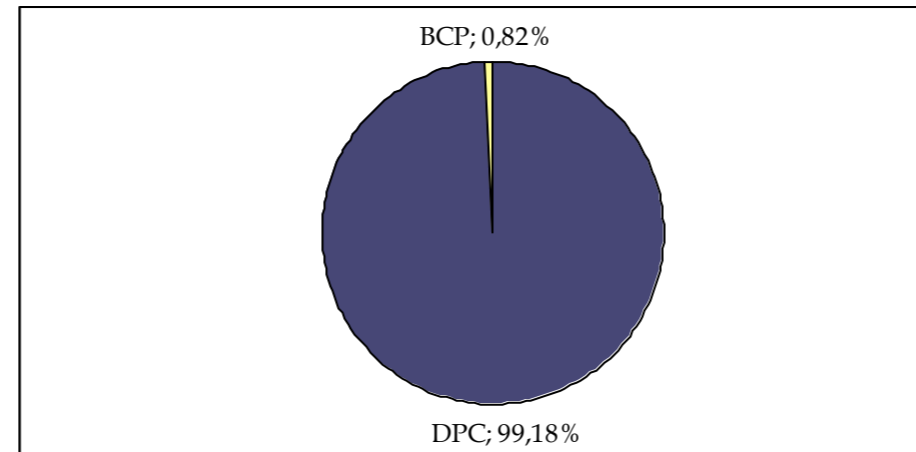
ANTECEDENTES FONDO

TIPO DE FONDO	Fondo Mutuo de inversión en instrumentos de deuda con duración menor o igual a 90 días.	
FECHA INICIO FONDO	8 de Octubre de 2002	
1ª CLASIFICACION ICR	Octubre 2007	
PATRIMONIO FONDO MM \$	57.726,70	
VOLATILIDAD SERIE A (24 meses)	0,57%	
VOLATILIDAD SERIE C (24 meses)	0,50%	
DURACIÓN ACTUAL	NA	
DURACIÓN (24 meses)	69,04	
PART. EN ADMIN.	8,53%	
PART. EN INDUSTRIA Tipo 1	0,61%	
SERIES	CUOTA	PARTÍCIPES
SERIE A	1.313,56	3.388
SERIE C	1.876,31	2

VALOR CUOTA



CARTERA POR TIPO DE INSTRUMENTO



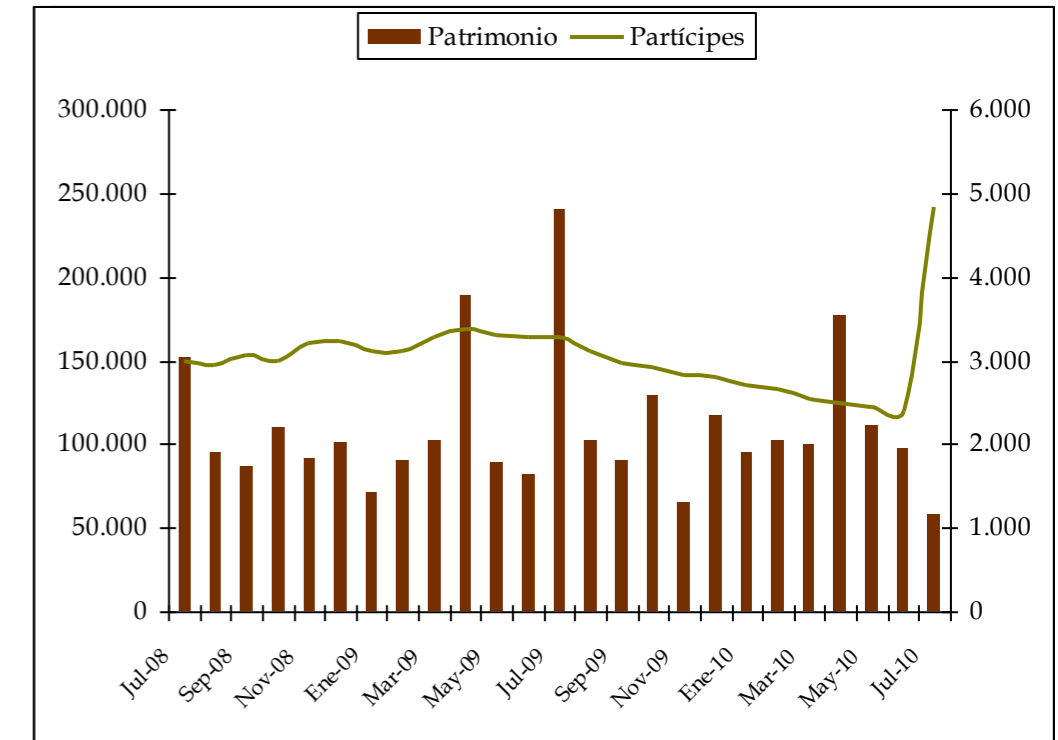
PRINCIPALES EMISORES

EMISORES	CARTERA mes actual	CARTERA mes anterior
BBVA	11,80%	10,71%
Banco Monex	10,78%	9,51%
Corpbanca	10,37%	10,10%
Banco Santander Chile	9,74%	10,36%
Banco de Chile	9,34%	10,36%
Banco Crédito e Inversiones	8,83%	9,83%
Banco BICE	7,85%	6,65%
ABN AMRO BANK (CHILE)	6,60%	0,00%
Banco Security	6,07%	7,24%
Scotiabank Sud Americano	5,98%	10,62%

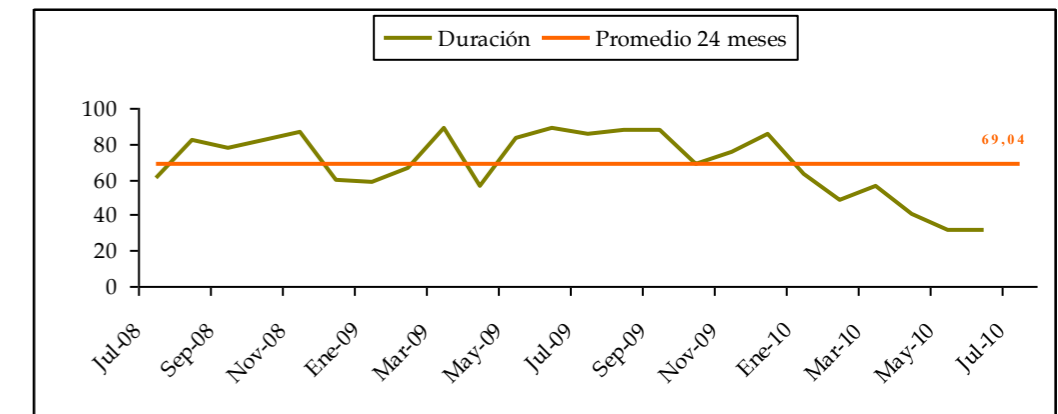
EVOLUCIÓN RIESGO CARTERA

RATING	ABR 10	MAY 10	JUN 10	JUL 10
N-1	97,11%	99,52%	99,30%	99,18%
N-2	0,00%	0,48%	0,00%	0,00%
NA	2,89%	0,00%	0,70%	0,82%

EVOLUCIÓN PATRIMONIO Y PARTÍCIPES



DURACIÓN



Categorías Riesgo de Crédito

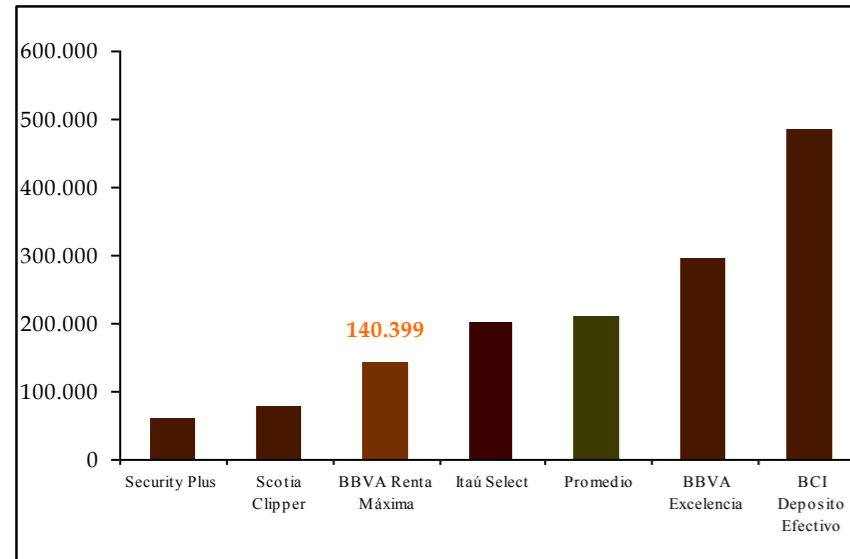
AAAfm: Cuotas con la *más alta protección* ante pérdidas asociadas a riesgo crediticio.
AAfm: Cuotas con *muy alta protección* ante pérdidas asociadas a riesgo crediticio.
Afm: Cuotas con *alta protección* ante pérdidas asociadas a riesgo crediticio.
BBBfm: Cuotas con *suficiente protección* ante pérdidas asociadas a riesgo crediticio.
BBfm: Cuotas con *baja protección* ante pérdidas asociadas a riesgo crediticio.
Bfm: Cuotas con *muy baja protección* ante pérdidas asociadas a riesgo crediticio.
Cfm: Cuotas *muy variables* a pérdidas asociadas a riesgo crediticio.

Riesgo de Mercado

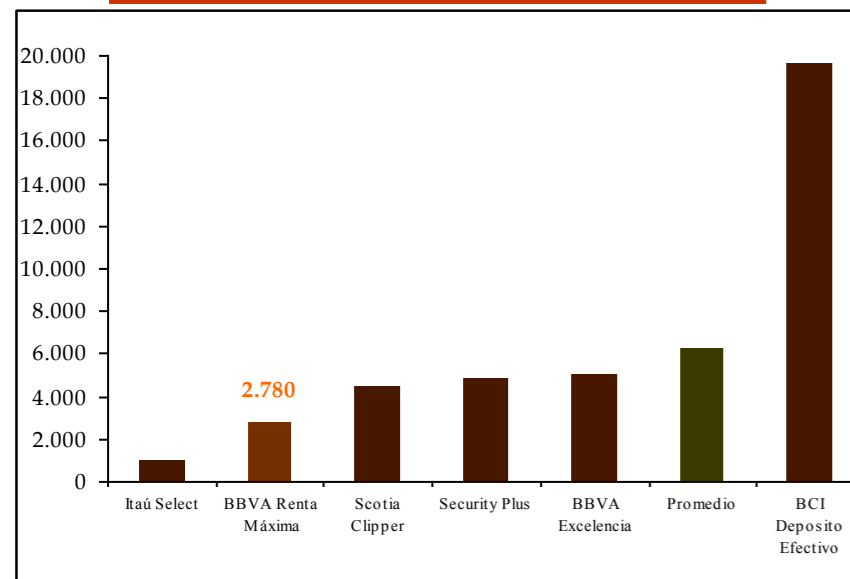
M1: Corresponde a aquellas cuotas con la *más baja sensibilidad* ante cambios en las condiciones de mercado.
M2: Corresponde a aquellas cuotas con *moderada a baja sensibilidad* ante cambios en las condiciones de mercado.
M3: Corresponde a aquellas cuotas con *moderada sensibilidad* ante cambios en las condiciones de mercado.
M4: Corresponde a aquellas cuotas con *moderada a alta sensibilidad* ante cambios en las condiciones de mercado.
M5: Corresponde a aquellas cuotas con *alta sensibilidad* ante cambios en las condiciones de mercado.
M6: Corresponde a aquellas cuotas con *muy alta sensibilidad* ante cambios en las condiciones de mercado.

PATRIMONIO FONDOS COMPARABLES

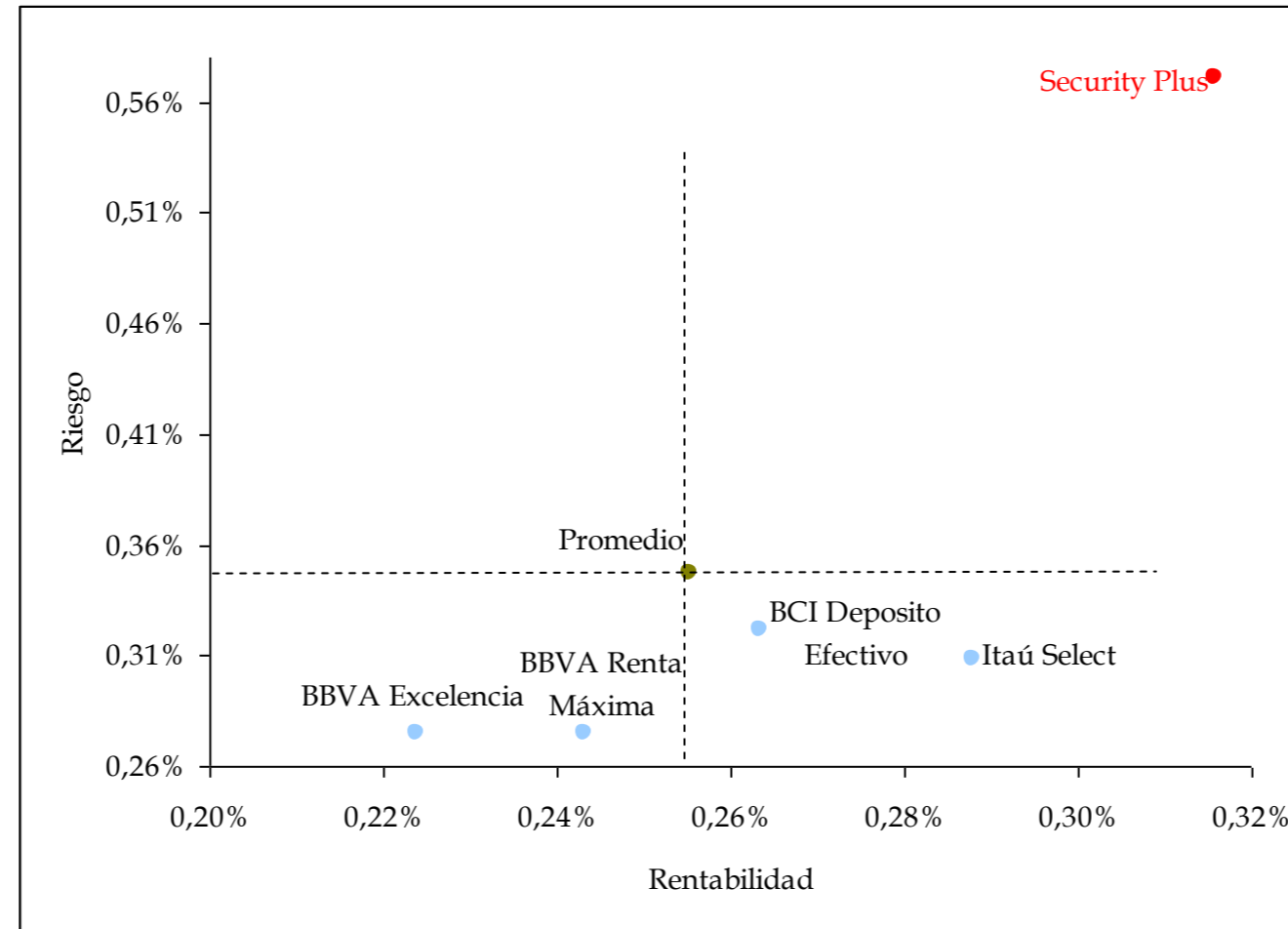
(EN MILLONES DE PESOS)



PARTÍCIPES FONDOS COMPARABLES



ANÁLISIS RIESGO RETORNO (*)



RÁNKING DE RETORNOS SOBRE MERCADO (**)

(**)

07/10	Fondo	Índice Actual	Índice Anterior
1	Security Plus	-0,13	-0,52
2	Itaú Select	-0,33	-0,24
3	BCI Deposito Efectivo	-0,39	-0,31
4	Promedio	-0,43	-0,42
5	BBVA Renta Máxima	-0,53	-0,45
6	Scotia Clipper	-0,58	-0,51
7	BBVA Excelencia	-0,61	-0,52

COMENTARIOS DE LA CLASIFICADORA

El Fondo Mutuo Security Plus se define como tipo 1, es decir, un fondo orientado a la inversión en instrumentos nacionales de renta fija de corto plazo, con una duración menor a 90 días, otorgando una alta liquidez a la inversión del partícipe. El Fondo está dirigido a empresas y otros inversionistas cuyo interés sea invertir en cuotas de fondos mutuos con un portafolio diversificado de instrumentos de deuda nacionales, con un objetivo de inversión de corto plazo.

La composición de la cartera se presenta estabilidad en el tiempo, manteniendo sobre el 90% de las inversiones en depósitos bancarios de corto plazo. También se observa escasa variabilidad en la composición de cartera por categoría de riesgo.

Durante el mes de julio de 2010, el fondo enfrentó una caída en su patrimonio de 40,27%. Esto, se vio contrastado por el aumento de partícipes que vivió el fondo provocado por la Serie I, que tuvo un espectacular aumento en sus partícipes llegando hasta los 1.128 y generando el máximo de partícipes en la historia del fondo. En general, se observa cierta variabilidad en el patrimonio y número de partícipes del fondo, promediando durante los últimos 24 meses variaciones mensuales de 39,83% y 6,84%, respectivamente.

Con respecto a los retornos sobre mercado, el fondo presenta niveles de riesgo y retorno muy superiores al promedio y al resto de los fondos que integran la muestra comparable, esto por las variaciones registradas en el valor cuota durante los últimos 2 meses, incluyendo el reajuste por parte de la administradora.

RENTABILIDADES (***) (MENSUALES)

Rentabilidad	Serie A	Benchmark
Mes Actual	2,63%	0,01%
Mes Anterior	0,01%	0,06%
Acum. últimos 6 meses	2,70%	0,26%
Acum. últimos 12 meses	2,81%	0,53%
Año 2010	2,71%	0,29%

(*) En base a 24 meses (**) Índice de Sharpe en base a 24 meses. (***) Rentabilidad construida sobre promedio de la serie mas representativa.