

FONDO MUTUO SECURITY FIXED INCOME BRL

Riesgo de
Crédito

“AA- fm”

Riesgo de
Mercado

“M3”

ANTECEDENTES ADMINISTRADORA

ADMINISTRADOR	Administradora General de Fondos Security S.A.
GRUPO CONTROLADOR	Grupo Security
FONDOS MUTUOS	21
FONDOS DE INVERSIÓN	0
MONTO ADMINISTRADO MM \$	674.142,52
PART. EN INDUSTRIA	3,78%

ANTECEDENTES FONDO

TIPO DE FONDO	Fondo Mutuo dirigido a inversionistas calificados.	
FECHA INICIO FONDO	12 de septiembre de 2008	
1ª CLASIFICACION ICR	Septiembre 2008	
PATRIMONIO FONDO MM \$	55.321,94	
VOLATILIDAD SERIE A (24 meses)	3,57%	
VOLATILIDAD SERIE D (24 meses)	3,57%	
PART. EN ADMIN.	8,21%	
PART. EN INDUSTRIA Tipo 8	19,48%	
SERIES	CUOTA	PARTÍCIPIES
SERIE A	375,90	262
SERIE D	393,25	16

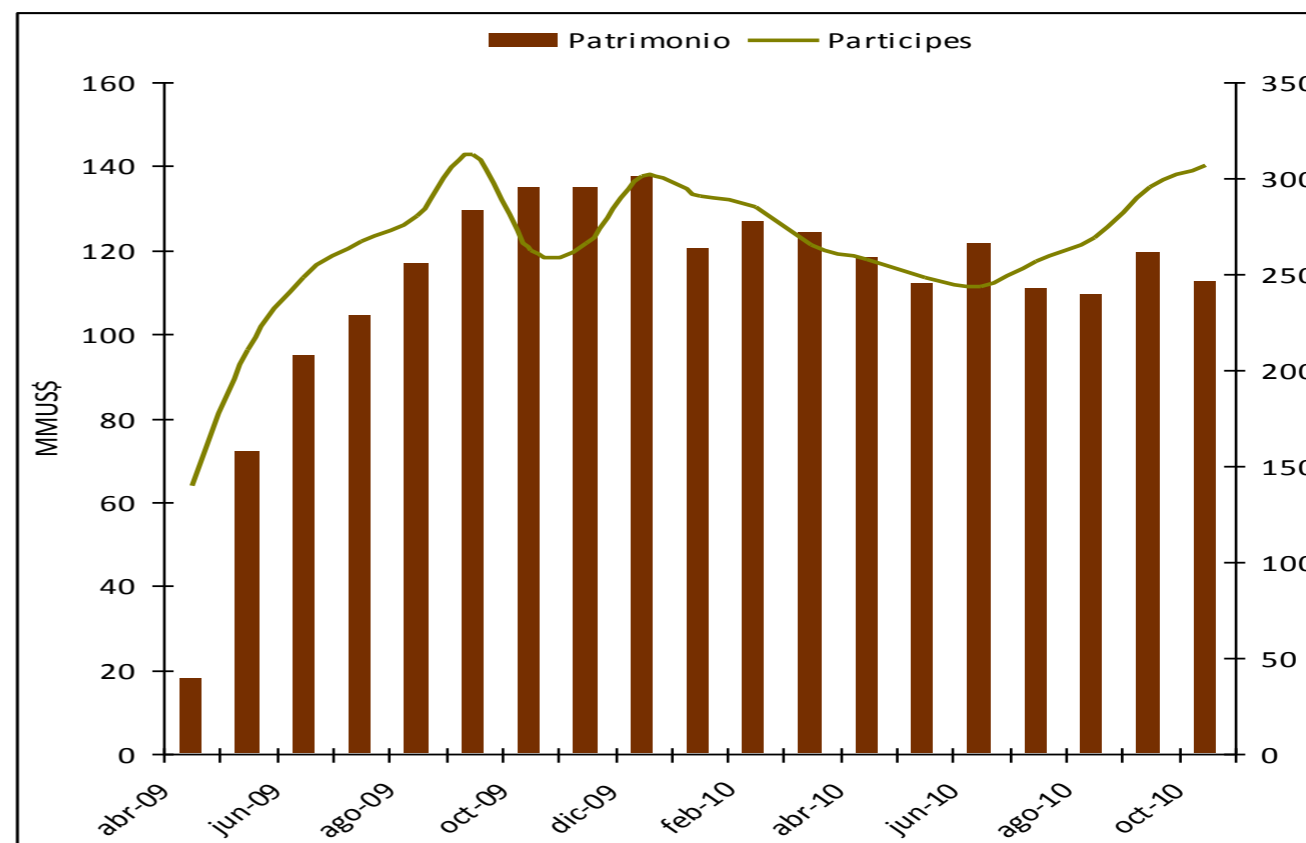
PRINCIPALES EMISORES

EMISORES	CARTERA mes actual	CARTERA mes anterior
Banco Central de Brasil	100,00%	100,00%

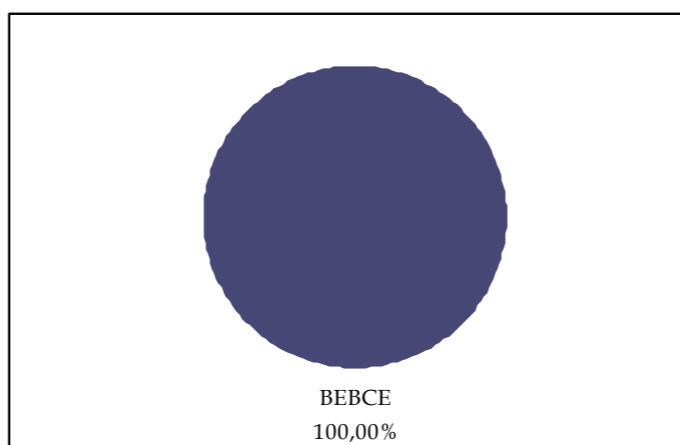
EVOLUCIÓN RIESGO CARTERA

RATING	JUL 10	AGO 10	SEP 10	OCT 10
NA	100,00%	100,00%	100,00%	100,00%

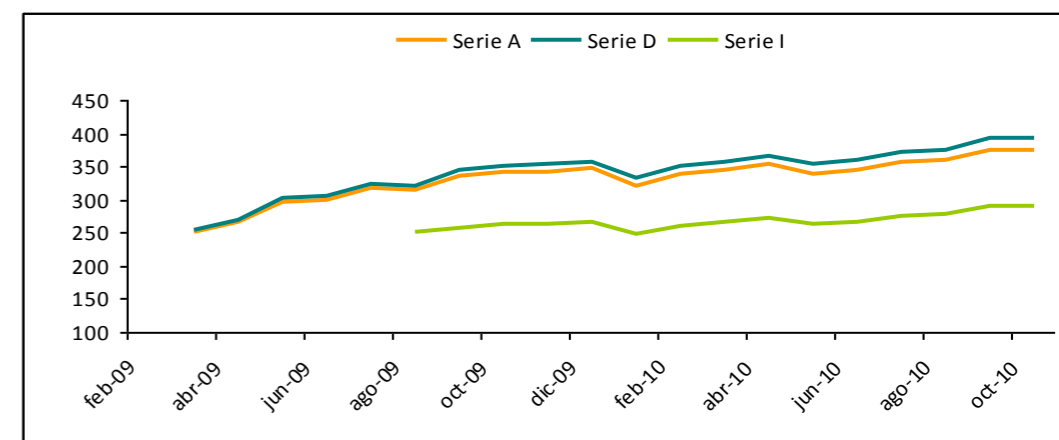
EVOLUCIÓN PATRIMONIO Y PARTÍCIPIES



CARTERA POR TIPO DE INSTRUMENTO



VALOR CUOTA



Categorías Riesgo de Crédito

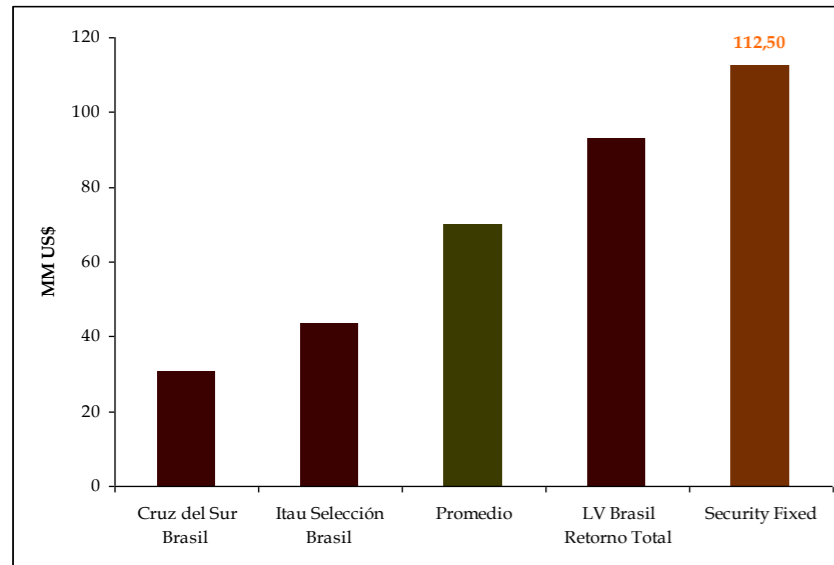
AAAfm: Cuotas con la *más alta protección* ante pérdidas asociadas a riesgo crediticio.
 AAfm: Cuotas con *muy alta protección* ante pérdidas asociadas a riesgo crediticio.
 Afm: Cuotas con *alta protección* ante pérdidas asociadas a riesgo crediticio.
 BBBfm: Cuotas con *suficiente protección* ante pérdidas asociadas a riesgo crediticio.
 BBfm: Cuotas con *baja protección* ante pérdidas asociadas a riesgo crediticio.
 Bfm: Cuotas con *muy baja protección* ante pérdidas asociadas a riesgo crediticio.
 Cfm: Cuotas *muy variables* a pérdidas asociadas a riesgo crediticio.

Riesgo de Mercado

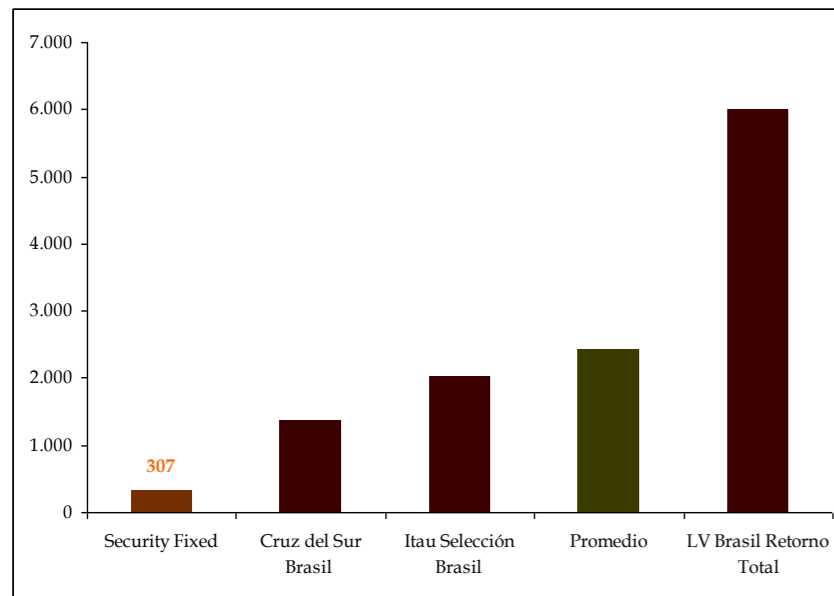
M1: Corresponde a aquellas cuotas con la *más baja sensibilidad* ante cambios en las condiciones de mercado.
 M2: Corresponde a aquellas cuotas con *moderada a baja sensibilidad* ante cambios en las condiciones de mercado.
 M3: Corresponde a aquellas cuotas con *moderada sensibilidad* ante cambios en las condiciones de mercado.
 M4: Corresponde a aquellas cuotas con *moderada a alta sensibilidad* ante cambios en las condiciones de mercado.
 M5: Corresponde a aquellas cuotas con *alta sensibilidad* ante cambios en las condiciones de mercado.
 M6: Corresponde a aquellas cuotas con *muy alta sensibilidad* ante cambios en las condiciones de mercado.

PATRIMONIO FONDOS COMPARABLES

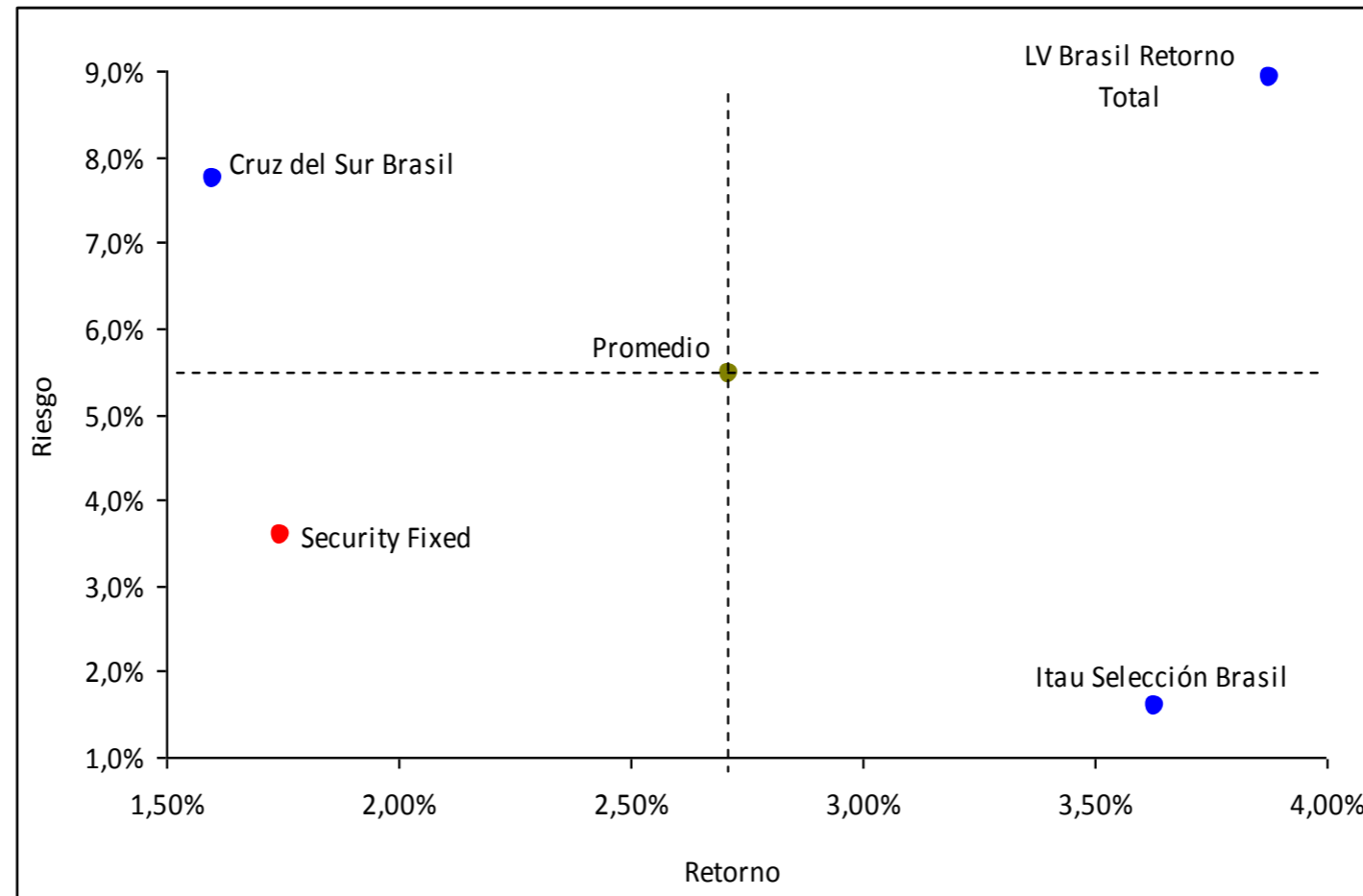
(EN MILLONES DE DÓLARES)



PARTÍCIPES FONDOS COMPARABLES



ANÁLISIS RIESGO RETORNO (*)



RÁNKING DE RETORNOS SOBRE MERCADO (**)

(**)

10/10	Fondo	Índice Actual
1	LV Brasil Retorno Total	0,39
2	Security Fixed	0,38
3	Promedio	0,27
4	Itau Selección Brasil	0,17
5	Cruz del Sur Brasil	0,16

COMENTARIOS DE LA CLASIFICADORA

El Fondo Mutuo Security Fixed Income BRL se define como Tipo 8. En particular, este Fondo se define como un Fondo Mutuo dirigido a Inversionistas Calificados Extranjero – Derivados, el cual deberá invertir a lo menos el 70% de sus activos en instrumentos de deuda denominados en reales de Brasil.

Según la AAFM, durante el mes de octubre de 2010, los Fondos Mutuos dirigidos a Inversionistas Calificados experimentaron una variación patrimonial de 2,01% . Por su parte el patrimonio del fondo experimentó un descenso de 0,80%, mientras que el número de partícipes aumentó a los 278.

La composición de cartera del fondo se mantiene invariable en el tiempo, pues un 100% de ésta se invierte en instrumentos del Banco Central de Brasil.

En términos comparativos, respecto a la muestra seleccionada, el fondo posee menores niveles de riesgo e índices de rentabilidad, considerando la volatilidad y rentabilidad promedio, para los últimos doce meses, dejando al fondo en el segundo lugar del ranking de retornos sobre mercado.

RENTABILIDADES (***) (MENSUALES)

Rentabilidad	Serie A	Benchmark
Mes actual	0,04%	2,19%
Mes anterior	4,24%	10,70%

(*) En base a 24 meses (**) Índice de Sharpe en base a 24 meses. (***) Rentabilidad construida sobre promedio de la serie mas representativa.