

## FONDO MUTUO LARRAÍN VIAL BRASIL

Riesgo de  
Crédito

“AA- fm”

Riesgo de  
Mercado

“RV4”

### ANTECEDENTES ADMINISTRADORA

ADMINISTRADOR	Larraín Vial Administradora General de Fondos S.A.
GRUPO CONTROLADOR	Larrain Vial
FONDOS MUTUOS	50
FONDOS DE INVERSIÓN	4
MONTO ADMINISTRADO MM \$	1.038.544,49
PART. EN INDUSTRIA	6,33%

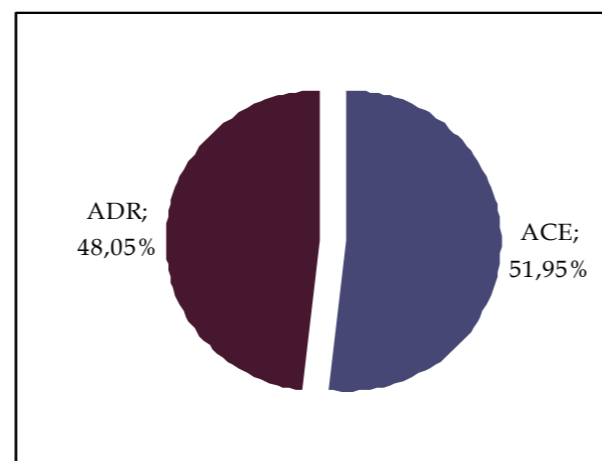
### ANTECEDENTES FONDO

TIPO DE FONDO	Fondo Mutuo de libre inversión	
FECHA INICIO FONDO	10 de octubre de 2006	
1ª CLASIFICACION ICR	Junio 2009	
PATRIMONIO FONDO MM \$	44.869,48	
VOLATILIDAD SERIE A (24 meses)	8,70%	
VOLATILIDAD SERIE B (24 meses)	8,78%	
PART. EN ADMIN.	4,32%	
PART. EN INDUSTRIA Tipo 6	2,88%	
SERIES	CUOTA	PARTÍCIPIES
SERIE A (US\$)	1,45	4.931
SERIE B (US\$)	1,77	1.313

### EVOLUCIÓN RIESGO CARTERA

RATING	AGO 10	SEP 10	OCT 10	NOV 10
NA	100,00%	100,00%	100,00%	100,00%

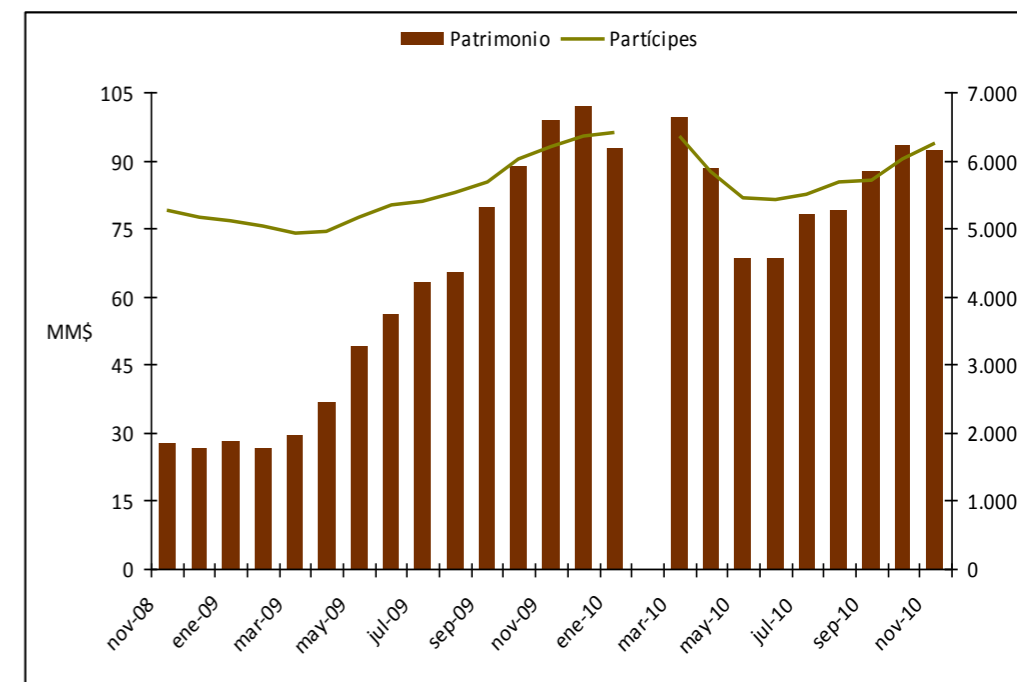
### CARTERA POR TIPO DE INSTRUMENTO



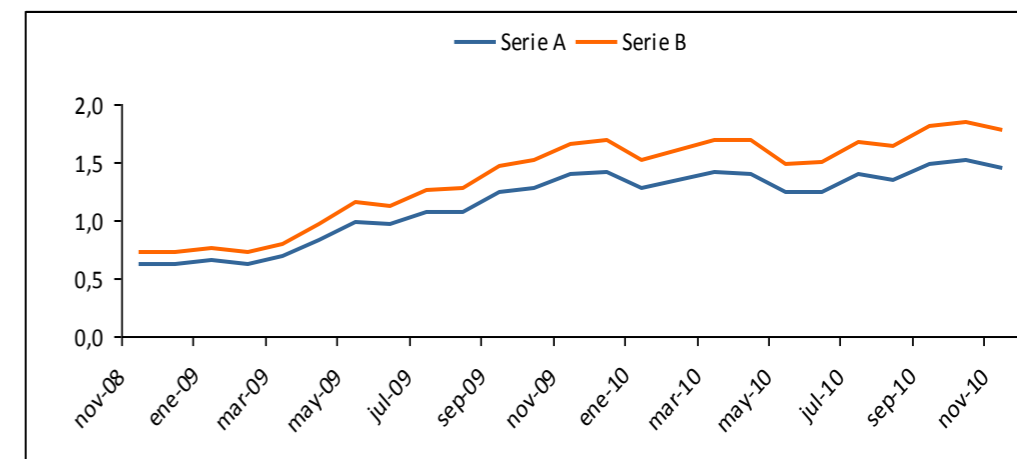
### PRINCIPALES EMISORES

EMISORES	CARTERA mes actual	CARTERA mes anterior
PDG REALTY SA	10,04%	7,92%
REDECARD	9,93%	9,87%
TAM SA-SPONSORED ADR	8,34%	10,89%
BR MALLS PARTICIPACOES SA	6,96%	6,24%
BANCO DAYCOVAL SA	6,85%	6,13%
CIA PARANAENSE ENES-SP ADR P	3,17%	3,01%
BRSCAN RESIDENTIAL PROPERTIES	2,34%	1,87%
COMPANHIA ENEGETICA DE MINAS GE	2,26%	2,41%
TELE NORTE LESTE PARTIC	2,20%	2,47%
GOL LINHAIS AEREAS INTELIGENTE	2,04%	1,42%

### EVOLUCIÓN PATRIMONIO Y PARTÍCIPIES



### VALOR CUOTA



#### Categorías Riesgo de Crédito

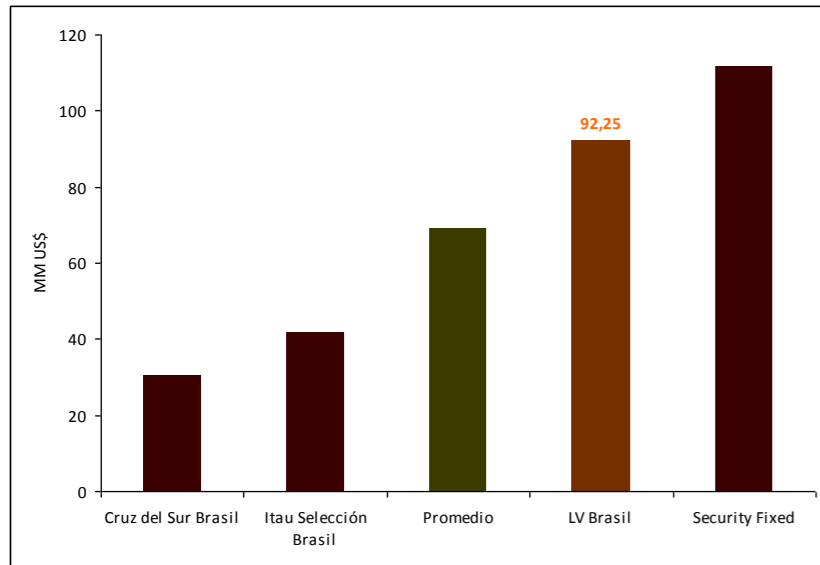
AAAfm: Cuotas con la *más alta protección* ante pérdidas asociadas a riesgo crediticio.  
 AAfm: Cuotas con *muy alta protección* ante pérdidas asociadas a riesgo crediticio.  
 Afm: Cuotas con *alta protección* ante pérdidas asociadas a riesgo crediticio.  
 BBBfm: Cuotas con *suficiente protección* ante pérdidas asociadas a riesgo crediticio.  
 BBfm: Cuotas con *baja protección* ante pérdidas asociadas a riesgo crediticio.  
 Bfm: Cuotas con *muy baja protección* ante pérdidas asociadas a riesgo crediticio.  
 Cfm: Cuotas *muy variables* a pérdidas asociadas a riesgo crediticio.

#### Riesgo de Mercado

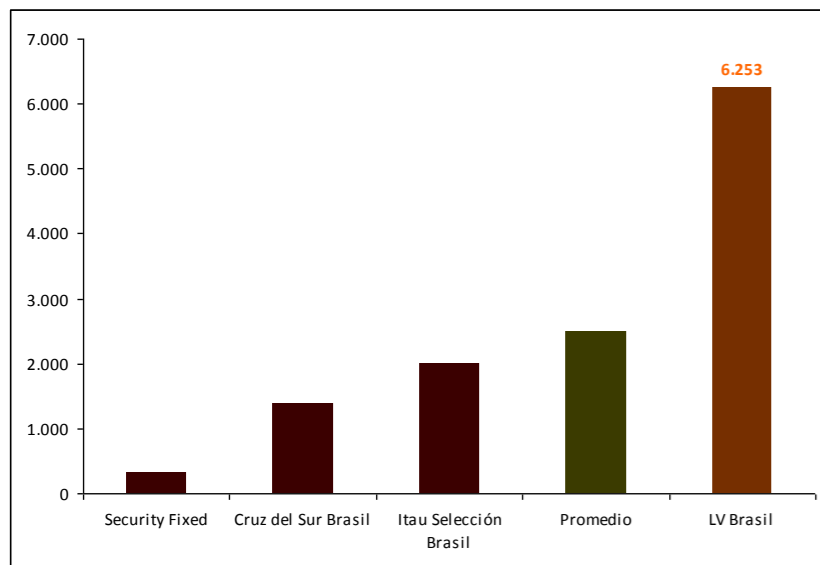
M1: Corresponde a aquellas cuotas con la *más baja sensibilidad* ante cambios en las condiciones de mercado.  
 M2: Corresponde a aquellas cuotas con *moderada a baja sensibilidad* ante cambios en las condiciones de mercado.  
 M3: Corresponde a aquellas cuotas con *moderada sensibilidad* ante cambios en las condiciones de mercado.  
 M4: Corresponde a aquellas cuotas con *moderada a alta sensibilidad* ante cambios en las condiciones de mercado.  
 M5: Corresponde a aquellas cuotas con *alta sensibilidad* ante cambios en las condiciones de mercado.  
 M6: Corresponde a aquellas cuotas con *muy alta sensibilidad* ante cambios en las condiciones de mercado.

## PATRIMONIO FONDOS COMPARABLES

(EN MILLONES DE DÓLARES)



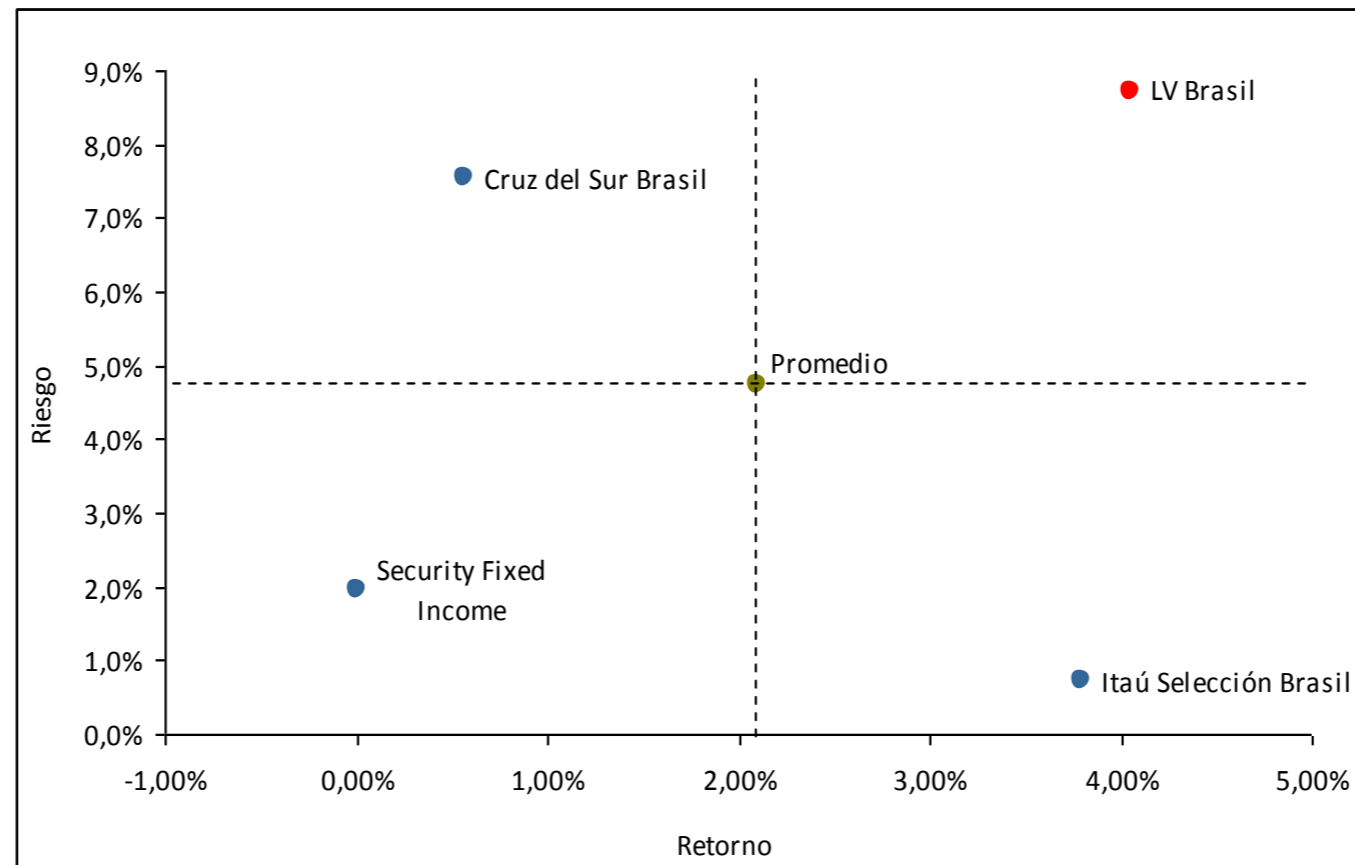
## PARTÍCIPES FONDOS COMPARABLES



## RENTABILIDADES (\*\*\*) (MENSUALES)

Rentabilidad	Serie A	Benchmark
Mes Actual	-3,97%	-3,68%
Mes Anterior	1,34%	2,61%
Acum. últimos 6 meses	16,94%	18,48%
Acum. últimos 12 meses	3,84%	2,19%
Año 2010	2,23%	4,00%

## ANÁLISIS RIESGO RETORNO (\*)



## RÁNKING DE RETORNOS SOBRE MERCADO (\*\*)

(\*\*)

11/10	Fondo	Índice Actual
1	LV Brasil Retorno Total	0,42
2	Promedio	0,15
3	Security Fixed	0,10
4	Itau Selección Brasil	0,05
5	Cruz del Sur Brasil	0,02

## COMENTARIOS DE LA CLASIFICADORA

El Fondo Mutuo LarrainVial Brasil Retorno Total es un Fondo Mutuo Tipo 6, es decir, de libre inversión, cuyo objetivo es invertir en una cartera que esté compuesta en su mayoría por acciones u otros instrumentos financieros emitidos por sociedades brasileñas, o por empresas cuya facturación se encuentre en dicho país. El fondo también tiene estimado invertir en cuotas de fondos mutuos e instrumentos de deuda emitidos en Brasil.

La cartera de inversiones del fondo está compuesta, a noviembre de 2010, principalmente por acciones de empresas extranjeras, los cuales conforman un 51,95% del activo. A su vez, un 48,05% se encuentra invertido en títulos representativos de empresas (ADR's). Esta composición de cartera ha tendido a ser estable en el tiempo, considerando solo variaciones entre los mismos instrumentos.

Respecto a la relación riesgo / retorno, las series A y B del fondo presentan niveles de retorno positivos y una muy alta volatilidad. El fondo se ubica en la primera posición en el ranking comparativo de retornos sobre mercado. Así, el fondo posee una rentabilidad acumulada, para los últimos 12 meses, muy superior al promedio.

(\*) En base a 24 meses (\*\*) Índice de Sharpe en base a 24 meses. (\*\*\*) Rentabilidad construida sobre promedio de la serie mas representativa.