

FONDO MUTUO LARRAÍN VIAL BRASIL RETORNO TOTAL

 Riesgo de
Crédito

 Riesgo de
Mercado

“AA- fm”

“RV4”

ANTECEDENTES ADMINISTRADORA

ADMINISTRADOR	Larraín Vial Administradora General de Fondos S.A.
GRUPO CONTROLADOR	Larrain Vial
FONDOS MUTUOS	50
FONDOS DE INVERSIÓN	4
MONTO ADMINISTRADO MM \$	1.145.896,41
PART. EN INDUSTRIA	6,18%

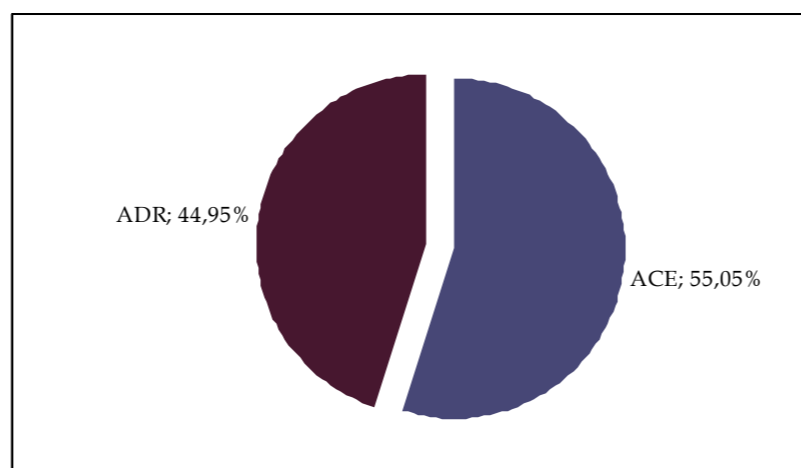
ANTECEDENTES FONDO

TIPO DE FONDO	Fondo Mutuo dirigido a inversionistas calificados.	
FECHA INICIO FONDO	10 de octubre de 2006	
1ª CLASIFICACION ICR	Junio 2009	
PATRIMONIO FONDO MM US \$	78,05	
VOLATILIDAD SERIE A (24 meses)	13,25%	
VOLATILIDAD SERIE B (24 meses)	13,30%	
PART. EN ADMIN.	3,55%	
PART. EN INDUSTRIA Tipo 6	2,91%	
SERIES	CUOTA	PARTÍCIPES
SERIE A (US\$)	1,39	4.324
SERIE B (US\$)	1,68	1.169

EVOLUCIÓN RIESGO CARTERA

RATING	ABR 10	MAY 10	JUN 10	JUL 10
NA	100,00%	100,00%	100,00%	100,00%

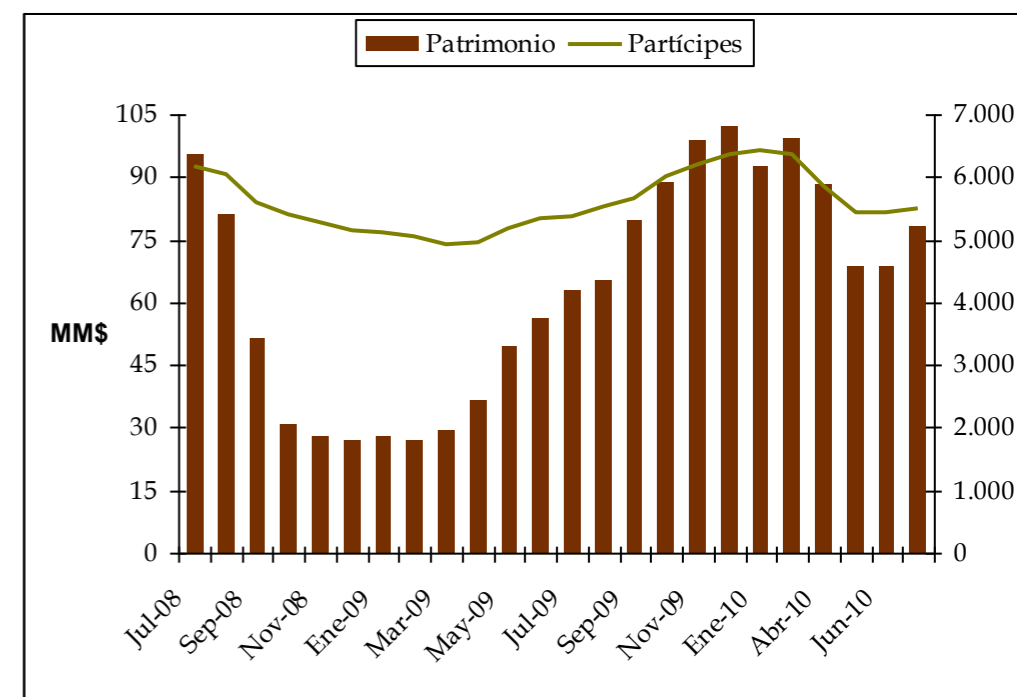
CARTERA POR TIPO DE INSTRUMENTO



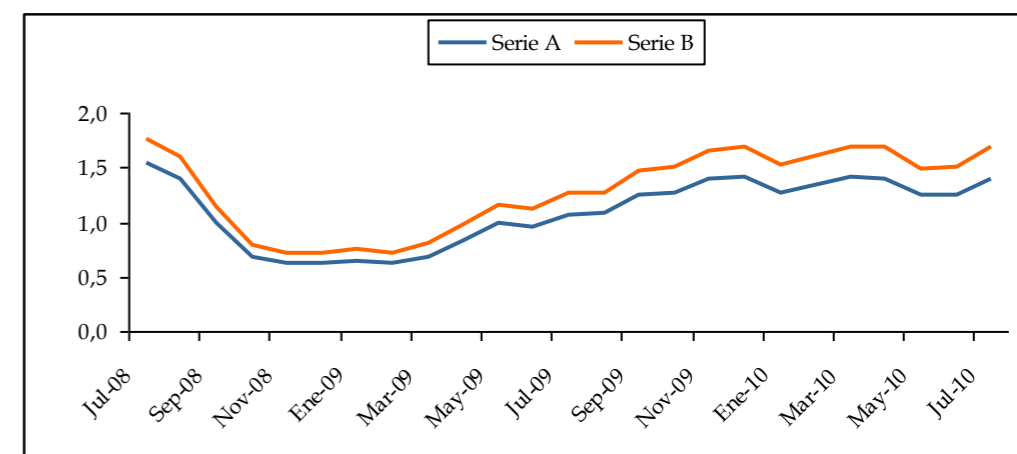
PRINCIPALES EMISORES

EMISORES	CARTERA mes actual	CARTERA mes anterior
TAM SA-SPONSORED ADR	9,90%	8,84%
USINAS SIDERURGICAS DE MINAS G	9,87%	9,44%
PDG REALTY SA	7,72%	8,78%
BRA RDCD3	5,83%	5,85%
BANCO DAYCOVAL SA	5,39%	4,54%
B2W COMPANHIA GLOBAL DO VAREJO	4,45%	4,03%
ULTRAPAR PARTICIPACOES S.A.	4,16%	5,16%
NET SERVICIOS DE COMUNICACAO S	3,77%	3,92%
CIA PARANAENSE ENES-SP ADR P	2,95%	2,67%
BRSCAN RESIDENTIAL PROPERTIES	1,93%	2,14%

EVOLUCIÓN PATRIMONIO Y PARTÍCIPES



VALOR CUOTA



Categorías Riesgo de Crédito

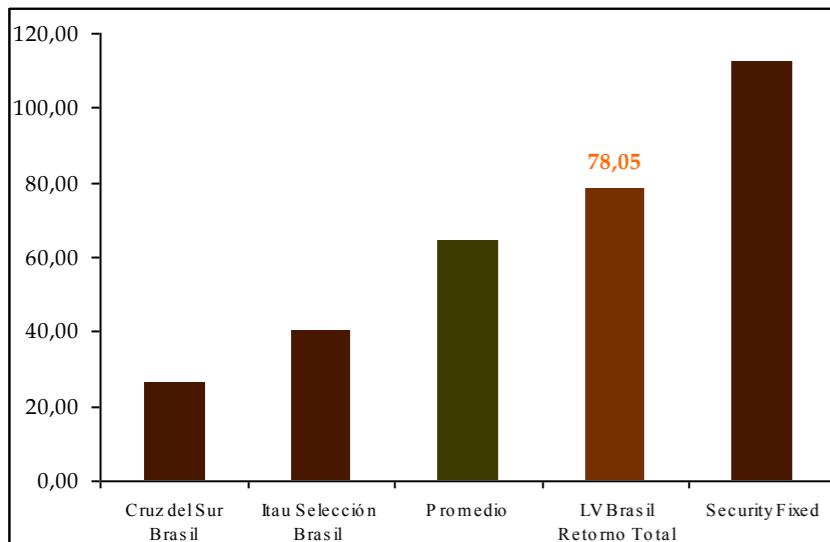
AAAfm: Cuotas con la *más alta protección* ante pérdidas asociadas a riesgo crediticio.
AAfm: Cuotas con *muy alta protección* ante pérdidas asociadas a riesgo crediticio.
Afm: Cuotas con *alta protección* ante pérdidas asociadas a riesgo crediticio.
BBBfm: Cuotas con *suficiente protección* ante pérdidas asociadas a riesgo crediticio.
BBfm: Cuotas con *baja protección* ante pérdidas asociadas a riesgo crediticio.
Bfm: Cuotas con *muy baja protección* ante pérdidas asociadas a riesgo crediticio.
Cfm: Cuotas *muy variables* a pérdidas asociadas a riesgo crediticio.

Riesgo de Mercado

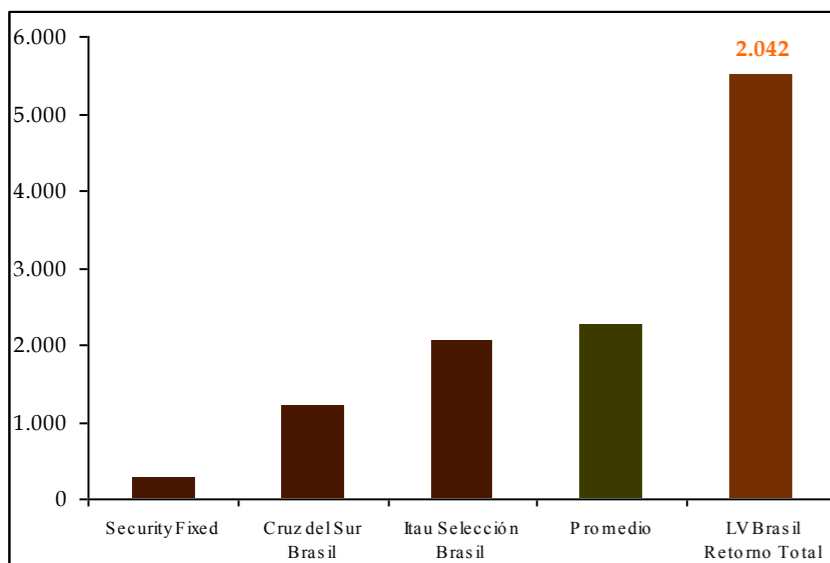
M1: Corresponde a aquellas cuotas con la *más baja sensibilidad* ante cambios en las condiciones de mercado.
M2: Corresponde a aquellas cuotas con *moderada a baja sensibilidad* ante cambios en las condiciones de mercado.
M3: Corresponde a aquellas cuotas con *moderada sensibilidad* ante cambios en las condiciones de mercado.
M4: Corresponde a aquellas cuotas con *moderada a alta sensibilidad* ante cambios en las condiciones de mercado.
M5: Corresponde a aquellas cuotas con *alta sensibilidad* ante cambios en las condiciones de mercado.
M6: Corresponde a aquellas cuotas con *muy alta sensibilidad* ante cambios en las condiciones de mercado.

PATRIMONIO FONDOS COMPARABLES

(EN MILLONES DE DÓLARES)



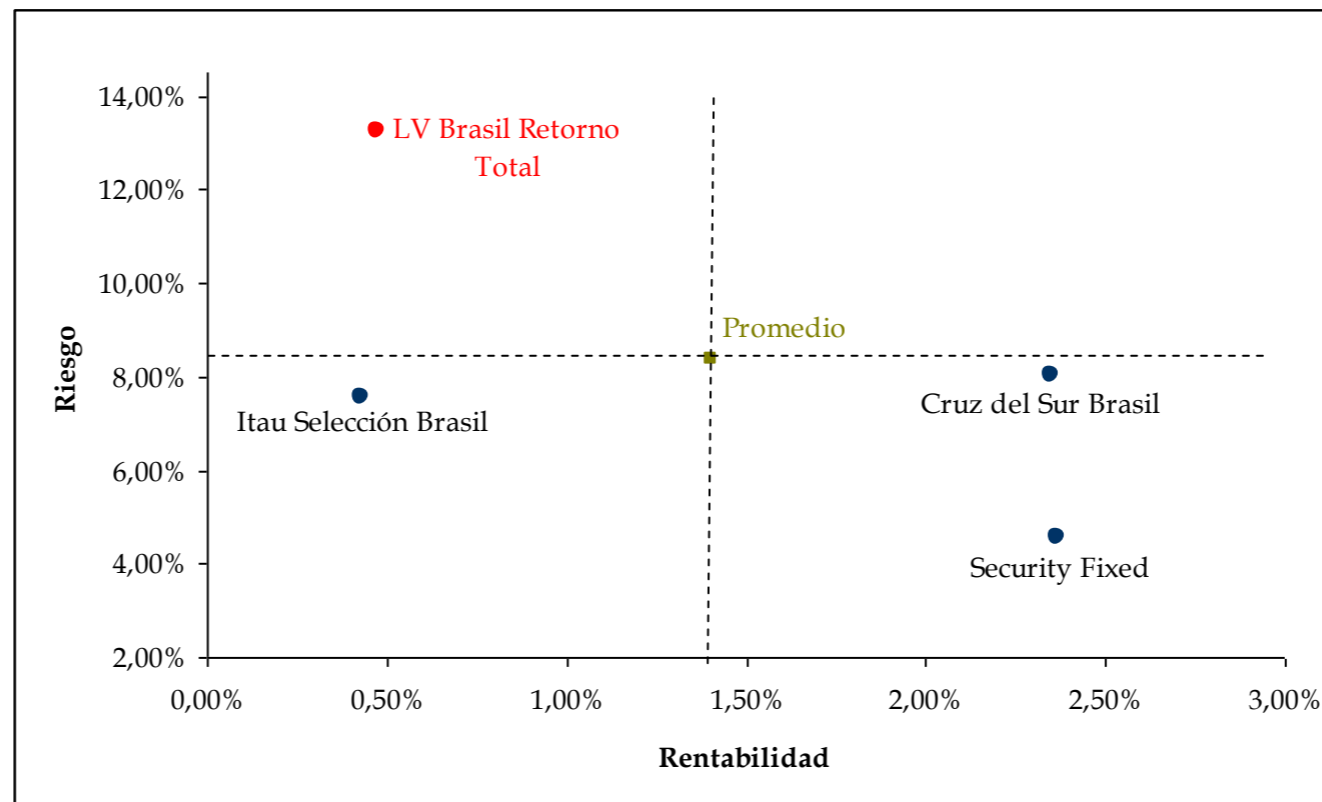
PARTÍCIPES FONDOS COMPARABLES



RENTABILIDADES (***) (MENSUALES)

Rentabilidad	Serie A	Benchmark
Mes Actual	12,10%	6,24%
Mes Anterior	0,00%	0,91%
Acum. últimos 6 meses	9,03%	7,24%
Acum. últimos 12 meses	29,79%	9,92%
Año 2010	-2,00%	22,51%

ANÁLISIS RIESGO RETORNO (*)



RÁNKING DE RETORNOS SOBRE MERCADO (**)

(**)

07/10	Fondo	Índice Actual	Índice Anterior
1	Itau Selección Brasil	0,26	0,26
2	Cruz del Sur Brasil	0,24	0,23
3	Promedio	0,14	0,12
4	Security Fixed	0,05	0,05
5	LV Brasil Retorno Total	0,01	-0,06

COMENTARIOS DE LA CLASIFICADORA

El Fondo Mutuo LarrainVial Brasil Retorno Total es un Fondo Mutuo Tipo 6, es decir, de libre inversión, cuyo objetivo es invertir en una cartera que esté compuesta en su mayoría por acciones u otros instrumentos financieros emitidos por sociedades brasileñas, o por empresas cuya facturación se encuentre en dicho país. El fondo también tiene estimado invertir en cuotas de fondos mutuos e instrumentos de deuda emitidos en Brasil.

La cartera de inversiones del fondo está compuesta, a julio de 2010, principalmente por acciones de empresas extranjeras, los cuales conforman un 55,05% del activo. A su vez, un 44,95% se encuentra invertido en títulos representativos de empresas (ADR's). Esta composición de cartera ha tendido a ser estable en el tiempo, considerando solo variaciones entre los mismos instrumentos.

Respecto a la relación riesgo / retorno, las series A y B del fondo presentan niveles de retorno negativos y una muy alta volatilidad, lo que deja al fondo en la ultima posición en el ranking comparativo de retornos sobre mercado. Aun así, el fondo posee una rentabilidad acumulada, para los últimos 12 meses, muy superior al promedio.

(*) En base a 24 meses (**) Índice de Sharpe en base a 24 meses. (***) Rentabilidad construida sobre promedio de la serie mas representativa.